

Geppou

カイギシヨ ゲツポウ

2022

1

VOL.895



カイギシヨ
アンケート回答は
こちらから

令和4年新春誌上名刺交換
新春会頭挨拶



半田商工会議所公式LINE
友だち登録は
こちらから



2021
健康経営優良法人
Health and productivity

半田商工会議所

屋根リフォームで安心・安全・快適な住まい



土葺き瓦

- ★土を使わず屋根重量を最大60%軽量化
- ★瓦同士が噛み合う最新の工法でズレ・飛散を防止



化粧スレート

- ★天然石コーティングで色落ちしない
- ★カバー工事だから撤去費抑えて工期も短縮

地震・台風時に
崩れない屋根へ！



防災瓦
スーパートライ110タイプ

屋根の塗り替えは
もう不要！



金属屋根材
レコルーフ

雨漏り修理、1枚からの瓦差し替えなど、小さな工事のご相談もお気軽にどうぞ



株式会社 鶴弥

✉ jigyou@try110.com
☎ 0569-29-4699 (担当：加藤)



←工事ブログ
更新中です！

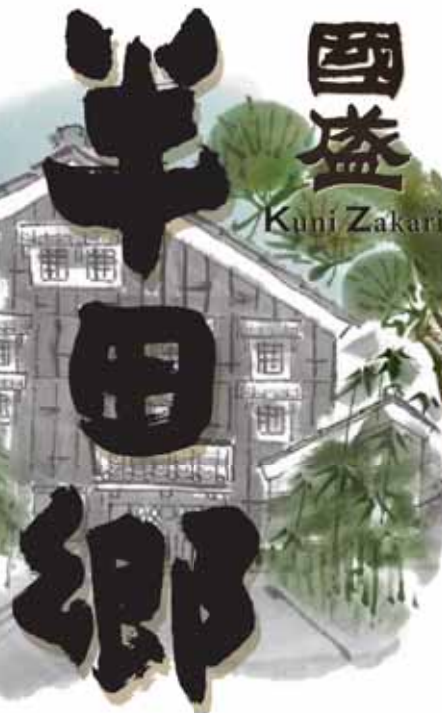
屋根の診断
お見積もり
無料



左から
特撰國盛 純米吟醸 半田郷 酵母1801
特撰國盛 純米吟醸 半田郷
上撰國盛 半田郷 純米 辛口

中壘酒造株式会社 ☎(0569)23-1231
<https://www.nakanoshuzou.jp/>

飲酒は20歳になってから。飲酒運転は法律で禁止されています。妊娠中や授乳期の飲酒は、胎児・乳児の発育に悪影響を与えるおそれがあります。適量飲酒を心がけましょう。



「旬を肴に、旬を酌む」

表紙・・・地元企業で働くアナタ。伝統を紡ぐアナタ。夢に向かって歩むアナタ。夢叶えてイキイキ働くアナタ・・・半田で笑顔で輝いている方をご紹介します。

株式会社テラ・テール 代表取締役 竹内小百合さん

アトリエ(半田店)は開放感溢れる店内でパンと音楽、自然を感じながら五感から楽しめる空間。名古屋本店は食べログ4年連続でパン100名店に選出され、行列のできる人気店。それぞれの魅力溢れる両店のオーナーとして多忙な中、元来の行動力と創造力で常に新しい取り組みをワクワクしながら挑戦中!

新春のご挨拶



半田商工会議所 会頭 榊原 康弘

明けましておめでとうございます。

令和4年の新春を迎え、謹んで会員の皆さまのご多幸と繁栄をお祈り申し上げます。

新型コロナウイルスにつきましては、際立った感染拡大と甚大な健康被害をもたらした第5波の収束以降、新規感染者の数は落ち着きをみせています。必ず訪れるとされる第6波や、昨年末からの新たな変異種による世界的な感染の広がりなど、新型コロナウイルス感染症を取り巻く懸念と警戒はとどまることなく、ウィズコロナは3年目を迎えます。

第5波の初期段階であった昨年7月中旬、半田商工会議所は会員事業所を対象に職域接種を開始いたしました。本接種事業は、半田市医師会、並びに半田市医師会健康管理センターとの協力協定に基づき実現し、9,300名余の皆さまの初回接種(1回目並びに2回目接種)を遂行することができました。4か月余りにわたる11月までの期間中、医療・会場運営スタッフ、ワクチンの供給等、一切の滞りもなく実施することができたのは、ひとえに関係各位、会員事業所の皆さまの深いご理解と厚いご協力の賜物であります。

昨年12月、当所は職域追加接種(3回目接種)の実施申し込みを申請し、今春の開始に向け準備に入っております。会員事業所の皆さまには、引き続き本機会を有効にご活用いただき、職域における継続的な感染拡大防止を図るとともに、並行して行われる自治体による住民接種と合わせ、感染症に強い地域づくりに向け、役割を担ってまいります。

新たな政権のもと、政府による経済対策は、「成長と分配の好循環」、「コロナ後の新しい社会の開拓」を基軸として新たな段階へ入ろうとしています。また、事業規模に応じた新たな給付金やイノベーションに取り組む中小・小規模事業者への補助金等、政府補正予算による足元の経済対策は、制度化を経て、拡充が図られます。個人消費の停滞やグローバルなサプライチェーンの問題等、新型コロナウイルス感染症の影響に加え、資源価格の上昇や為替相場、最低賃金の引き上げなど、多様で多重な負担増に傷む私たち事業者の経営や地域経済がいち早く立ち直っていくためには、日頃からあらゆる「備え」が必要であり、長きに及ぶコロナ禍で学んだ教訓でもあります。

都度直面する大小の社会変動に対し、柔軟に対応する力が備われば、自然災害や経済危機にあっても、被害を最小限に抑え、回復に向かうことができます。また、企業規模を問わず、継続的なイノベーション・自己変革により、生産性や付加価値を高めていくことが、経営の足腰を強くし、更なる成長につながります。当所は、ウィズコロナ・ポストコロナの時代に向け、引き続き各種専門家と連携を図りながら伴走型支援を推し進め、地域事業者の経営基盤を強化するとともに、半田市などと連携し、事業者が経営しやすい魅力ある環境づくりや、社会基盤整備を推し進めてまいります。

半田市内では昨年11月から本年3月末まで、地域振興券事業が実施されています。将来の不安を背景とした社会全体の消費性向が低い水準で推移している中、約1,500店舗が参加し、全市民を利用対象とするこの事業は、市内経済の始動と、個人消費の増進を基とした売上・利益の創出といった市内経済の好循環への誘導を目的として公費が投下されています。私たち地域事業者は、市民の理解を得ながら、大きな“後押し・エール”を今、感じています。この機をしっかりと掴み、消費の現場が生む活力を、地域経済全体の回復を高める力へと段階を上げてまいります。

当所は昨春、経済産業省が推進する「健康経営優良法人認定制度」における「2021認定」を取得することができました。引き続き今春の「2022認定」の取得に向け準備を進めるとともに、地域全体の健康経営への理解の醸成と企業各社の実践につながるよう、取り組みを強化し、新たなパートナーシップの設立を機とした更なる推進を図ってまいります。

また、働く人、地域社会、地球環境に優しい企業活動の実践は、企業内の活性化、生産性の向上へとつながり、企業価値の向上、持続可能な経営環境づくりへの基盤となります。健康経営と同様、カーボンニュートラル、SDGsの経営戦略への実装を促進してまいります。

むすびとなりますが、将来の半田市を築き上げていく多様な取り組みが動き出した昨年に続き、本年は本格稼働へと段階を上げる一年となります。会員事業所と地域社会の発展に向け、当所は地域経済を構成する企業を下支えし、多様な主体との連携でシナジーを高めてまいります。皆さまの多大なるご支援、ご協力をお願い申し上げ、年頭の挨拶とさせていただきます。

令和4年の新春を迎え、謹んでお慶び申し上げます。

令和4年新春

謹

賀

● 会 頭

知多信用金庫

特別顧問

榎原 康弘

半田市星崎町3-39-18

● 副会 頭

中利株式会社

代表取締役

小栗 利朗

半田市協和町1-31

● 副会 頭

株式会社 Office 北岳楼

代表取締役

中埜 喜夫

半田市中村町1-29

● 副会 頭

株式会社 マツイシ楽器店

代表取締役社長

松石 奉之

半田市天王町2-27-6

● 副会 頭

八洲建設株式会社

代表取締役

水野 貴之

半田市吉田町1-60

● 専務理事

半田商工会議所

専務理事

小柳 厚

半田市銀座本町1-1-1

● 常 議 員

安全タクシー株式会社

代表取締役

森川 栄二

半田市山崎町25

岩部建設株式会社

代表取締役社長

岩部 雅人

知多郡武豊町西門74

尾張製粉株式会社

代表取締役社長

榎原 総一郎

半田市成岩本町1-70

神谷鉄工株式会社

代表取締役

神谷 尚志

半田市八軒町120

株式会社 衣浦電機製作所

代表取締役

竹内 稔幸

半田市亀崎北浦町1-64-21

税理士法人 経世会

代表社員

筒井 保司

半田市栄町2-59-1

誌上名刺交換

新 年

役員・議員…………… 2
亀崎地区…………… 9
乙川地区……………11
半田地区……………14
成岩地区……………22
青山地区……………28
市 外……………32
地区内の順番は、
郵便番号順となっています。

株式会社 沢田工務店

代表取締役

澤田 貞雄

半田市幸町1-30

JFEスチール株式会社

知多製造所

専務執行役員 知多製造所長

三宅 亮一

半田市川崎町1-1

株式会社 心玉

ダスキン シンタマ

代表取締役社長

加藤 大将

半田市栄町1-18

スギー産業株式会社

知多カントリー倶楽部

代表取締役社長

小杉 芳正

知多郡武豊町富貴久原1-111

株式会社 大成

代表取締役社長

小栗 孝久

半田市旭町1-4-3

株式会社 竹耕

代表取締役

竹内 俊介

半田市宮本町3-216-3

知多印刷株式会社

代表取締役

酒井 良輔

半田市栄町3-123

知多織物工業協同組合

理事長

永田 高明

半田市御幸町1
知多繊維会館3F

知多乗合株式会社

代表取締役社長

荻本 正久

半田市住吉町2-163-7

株式会社 中京医薬品

代表取締役会長

山田 正行

半田市亀崎北浦町2-15-1

中部電力パワーグリッド株式会社

半田営業所

所長

木村 浩二

半田市東洋町1-3-3

ツカサ工業株式会社

特別顧問

加藤 文雄

半田市中午町178



● 常 議 員

中埜産業株式会社

代表取締役会長兼社長

中埜和英

半田市北末広町10

中埜酒造株式会社

代表取締役社長

中埜昌美

半田市東本町2-24

中埜総合印刷株式会社

代表取締役社長

中埜宏泰

知多郡阿久比町大字卯坂
字梅ヶ丘145

日鉄精圧品株式会社

代表取締役社長

川上浩一郎

半田市日東町1

日本ガイシ株式会社

知多事業所

常務執行役員 知多事業所長

加藤 明

半田市前潟町1

日本車輛製造株式会社

衣浦製作所

衣浦製作所長

西尾俊彦

半田市十一号地20

半田港運株式会社

代表取締役

浅野 皇

半田市十一号地1-4

半田重工業株式会社

代表取締役社長

新美喜久子

半田市東徳田町161

半田信用金庫

理事長

古田明典

半田市御幸町8

半田中央印刷株式会社

代表取締役社長

竹倉幹雄

半田市潮千町1-21

株式会社 七 番 組

代表取締役

中山友裕

半田市成岩東町77

株式会社 Mizkan Holdings

代表取締役社長

中埜裕子

半田市中村町2-6

株式会社 三菱UFJ銀行
半田支店

支店長

林 義人

半田市広小路町155-3
CLACITY 2F

名鉄知多タクシー株式会社

代表取締役社長

佐野達郎

半田市南末広町124-12

● 監 事

税理士法人 大番頭

公認会計士・税理士

近藤 敏通

半田市北ニツ坂町1-12-7

株式会社 モミヤマ本店
メガネのモミヤマ・補聴器サロンモミヤマ

代表取締役

榎山 晃雄

半田市東郷町3-35-2



● 議 員

株式会社 アイシン
半田工場

工場長

白井 康昭

半田市日東町4-29

愛知海運株式会社
半田カンパニー

執行役員カンパニー長

浅井 吉文

半田市十一号地18-17

あいち知多農業協同組合
半田事業部

事業部長

籾山 康雄

半田市官路町215-2

愛知道路コンセッション株式会社

代表取締役社長

柘植 浩史

半田市彦洲町3-100

アクサ生命保険株式会社
名古屋支社

支社長

大西 治

名古屋市中区錦1-11-11
名古屋インターシティ8F

有限会社 朝倉ホンダ販売

代表取締役

朝倉 浩一

半田市旭町3-1-1

株式会社 アスク

代表取締役社長

籾山 達雄

半田市新池町1-205-7

イオンリテール株式会社
イオン半田店

店長

佐々木 智子

半田市有楽町8-7

株式会社 石川屋

相談役

石川 勝彦

半田市十一号地18-28

株式会社 イシハラフード

代表取締役社長

石原 宏幸

半田市栄町3-13

DO LIVING ISSEIDO
有限会社 一誠堂

代表取締役

杉浦 一幸

半田市北ニツ坂町1-10-10

出亜電気工業株式会社

代表取締役

伊藤 靖男

半田市青山1-4-8

● 議 員

マルオリ
株式会社 伊藤商店
代表取締役
伊藤 かおり

半田市本町5-31

エスケー化研株式会社
名古屋工場

工場長
村尾 光博

半田市潮千町1-2

株式会社 才才サカヤ

代表取締役社長
瀧本 真

半田市青山2-19-5

ケーキハウス リヴェールニツ坂
株式会社 菓子工房くむら

代表取締役
久村 俊弥

半田市北ニツ坂町2-15-13

加藤電機株式会社

代表取締役社長
加藤 学

半田市花園町6-28-10

キッコウトミ株式会社

代表取締役
小栗 卓三

半田市東雲町27-1

有限会社 共有舎

代表取締役
平林 伸康

半田市更生町1-122-4

株式会社 黒牛の里

取締役
市野 喜啓

半田市岩滑西町4-109-1

日本料理
古扇 樓

代表
城 平直人

半田市中町1-110

株式会社 C A C

代表取締役社長
金澤 茂明

半田市有楽町8-26-2

J F E 物流中部株式会社

代表取締役社長
酒井 忠之

半田市川崎町1-1

昭永ケミカル株式会社
半田工場

工場長
丹村 州宏

半田市日東町1-13

合資会社 松華堂菓子舗

専務
内田 雄介

半田市御幸町103

杉浦ビル株式会社

代表取締役
杉浦 達三

半田市清城町1-10-5

一般電気工事・防災電気工事設計施工
株式会社 誠電社

代表取締役
小川 洋之

半田市住吉町3-146

大八化学工業株式会社
半田工場

工場長
藤田裕規

半田市日東町1-9

瀧上工業株式会社

代表取締役社長
瀧上品義

半田市神明町1-1

株式会社 チェリー半田販売

代表取締役
榎原 肇

半田市住吉町3-10

医療法人 知多クリニック

理事長
川口新平

半田市本町7-20

中部紙工株式会社

代表取締役社長
神谷光治

半田市東徳田町121

株式会社 鶴 弥

代表取締役社長
鶴見 哲

半田市州の崎町2-12

手島ガス住設株式会社

代表取締役
手島寿宏

半田市昭和町3-28

東海東京証券株式会社
半田支店

支店長
後藤典行

半田市泉町11-1

東京海上日動火災保険株式会社
半田支社

支社長
渡邊敬倫

半田市星崎町3-39-80

豊田ケミカルエンジニアリング株式会社

代表取締役社長
林 由浩

半田市日東町1-30

株式会社 豊田自動織機
東知多工場

工場長・執行職
大武憲生

半田市日東町4-15

株式会社 名古屋銀行
半田支店

支店長
水野秀樹

半田市御幸町6

名古屋鉄道株式会社
知多半田駅

駅長
浜田章裕

半田市広小路町150-6

西日本電信電話株式会社
東海支店

担当部長
大西 壮

名古屋市中区大須4-9-60
NTT上前津ビル6F

日油株式会社
愛知事業所

事業所長
高橋勝彦

知多郡武豊町北小松谷61-1

日本通運株式会社
半田支店

支店長
嶽見典男

半田市十一号地18-8



● 議員

半田自動車工業株式会社

代表取締役

鈴木裕二

半田市栄町2-72

有限会社 半田リアル・エステート

取締役社長

伊東良夫

半田市亀崎町9-111

株式会社 ひがしうら

代表取締役

東浦優至

半田市青山2-8-14

株式会社 富士総合設備事務所

代表取締役

西川祥司

半田市平井町3-18-1

合資会社 望洲楼

代表社員

成田一郎

半田市亀崎町3-71

松林工業株式会社

代表取締役

松林信吾

半田市乙川末広町97-3

靱山電機株式会社

代表取締役

前田佳男

半田市東天王町1-17

平株式会社 森島商店

代表取締役

森島英和

半田市浜田町3-12

半田森田家具
森田木工株式会社

代表取締役

藤井国子

半田市神田町1-60

弁護士法人 山崎法律事務所

弁護士

山崎正夫

半田市柘町1-215-11

山田紡績株式会社

代表取締役

山田一雄

半田市乙川吉野町38

ヤマネ株式会社

代表取締役

間瀬貴裕

半田市亀崎町6-144

● 顧問

輸送機工業株式会社

代表取締役

安藤則雄

半田市上浜町102

合資会社 松華堂菓子舗

会長

内田榮一

半田市御幸町103

尾張製粉株式会社

取締役会長

榎原卓三

半田市成岩本町1-70

● 亀崎地区

バロン・パーク株式会社

代表取締役

石川 紘之

半田市稲穂町9-1

有限会社 阿知波製作所

代表取締役

阿知波 一郎

半田市一本木町1-18-1



株式会社 ライフリノベーション
キノシールド施工代理店

代表取締役

石川 宣明

半田市一本木町2-15-1

有限会社 ハヤカワコーポレーション

代表取締役

早川 祐司

半田市州の崎町2-34

美松工業株式会社

代表取締役

松井 恭行

半田市州の崎町2-111

間瀬文男税理士事務所

税理士

間瀬 文男

半田市亀崎町3-23-3

亀崎饅頭
有限会社 紀伊國屋本店

代表取締役

間瀬 和雄

半田市亀崎町3-96

株式会社 久米電気商会

代表取締役

久米 宏和

半田市亀崎町3-225

雪印メグミルク半田販売店
万寿多屋

岩月 清高

半田市亀崎町3-282

日本料理
御膳処 互 楽

間瀬 義弘

半田市亀崎町5-40

亀崎オート

代表

梅村 誠

半田市亀崎町5-122

鈴川織布株式会社

代表取締役

間瀬 隆行

半田市亀崎町6-78

有限会社 大川鉄工所

代表取締役

新美 英生

半田市亀崎町6-139

ヤマニ平野商店
おしゃれ洋品・学生衣料ひらの

平野 利保

半田市亀崎町7-81

アルミニウム合金・ステンレス钣金加工
株式会社 かめさきカホリン

代表取締役

磯貝 剛成

半田市亀崎町9-12

有限会社 エガミ 葬祭部・贈答部

厚生労働省認定葬祭ディレクター
代表取締役

江上 雄

半田市亀崎町9-31

半田市上下水道指定工事店
三和株式会社 半田支店

代表取締役

岡田 行雄

半田市亀崎町9-123-8



● 亀崎地区

株式会社 石川商店

代表取締役

石川 敏明

半田市亀崎町9-128

有限会社 江川工業所

代表取締役社長

芳賀 淳

半田市亀崎町10-15

有限会社 稲生自動車

代表取締役

稲生 俊彦

半田市亀崎町10-80

磯部源太郎税理士事務所

税理士

磯部源太郎

半田市亀崎高根町4-15-21

吉隆電機

代表

榊原 吉隆

半田市亀崎高根町6-39-5

一般土木・舗装工事請負
有限会社 榊原組

代表取締役

榊原 克紀

半田市亀崎高根町7-112-3

プラスアルファのゆとりと安心を
株式会社 プラスアルファ薬局

代表取締役

榊原 瑞輝

半田市亀崎高根町8-103

並松工業株式会社

代表取締役

並松 佳子

半田市亀崎相生町2-3

東海逋信印刷株式会社

代表取締役社長

杉浦 誠之

半田市亀崎常盤町4-102

株式会社 ナチュラル
なちゆるる鍼灸接骨院

代表取締役

加藤 博吏

半田市阿原町12-6

杉松社会保険労務士事務所

特定社会保険労務士

杉松 博文

半田市阿原町40-2

半田市指定給水装置工事業者
半田市下水道指定工事店

株式会社 美里工業所

代表取締役

小泉 智史

半田市阿原町43

株式会社 三若純薬研究所
衣浦工場

取締役衣浦工場長

佐藤 崇治

半田市潮干町1-7

衣浦物流株式会社

代表取締役社長

浅井 吉文

半田市潮干町1-17

柏商工株式会社

代表取締役社長

長谷川 慶太

半田市潮干町1-20(半田工場)
東海市南柴田町八ノ割138(本社)

株式会社 ネ ッ ツ

代表取締役

榊原 研

半田市潮干町1-23

株式会社 テクア
半田事業所

所長

渡辺 勝広

半田市潮干町1-25

● 乙川地区

竹内電気

代表

竹内 右介

半田市東大矢知町2-148-4

ヘアサロン廣瀬

廣瀬 力

半田市横川町2-102-18



NISSEI GROUP
日星設備株式会社

代表取締役

星野 敬祐

半田市南大矢知町2-46-24

株式会社 安藤商店

代表取締役

安藤 之一

半田市南大矢知町3-102-9

名代 吉祥

佐藤 優

半田市南大矢知町3-106-5

有限会社 竹内技研工業
大府工場

代表取締役

竹内 紀臣

半田市南大矢知町4-206-27

呉服・学生衣料 株式会社 山本屋
スタジオチチラスタジオ事業部

代表取締役

山本 勝定

半田市大高町3-1

大博建築有限会社

代表取締役

榎本 博

半田市大高町3-86

株式会社 サン・ビック

代表取締役

柳 由美

半田市日東町1-7

シーケー物流株式会社

代表取締役社長

武田 亨

半田市日東町1-36

株式会社 アドヴィックス
半田工場

工場長

野尻 孝男

半田市日東町4-29

鈴木合金株式会社

代表取締役

鈴木 建二

半田市新居町1-22-2

トキワ設備工業株式会社

代表取締役社長

間瀬 浩

半田市新居町3-87

関経営会計事務所

税理士

関 長吉

半田市新居町5-115

コンクリート製品設計・販売
株式会社 タケサン
有限会社 サンクスコーポレーション

代表取締役

竹内 健司

半田市新居町7-133

珈琲屋 一休

代表

徳 永 征 山

半田市乙川太田町1-96

三洋プロパン商会

代表

関 鋼太郎

半田市乙川浜側町1-2

● 乙川地区

中日新聞乙川専売所
 有限会社 増田新聞舗

専務取締役

増田 哲也

半田市乙川八幡町1-24-11

株式会社 ロジック

代表取締役

新美 浩元

半田市乙川薬師町2-8

株式会社 アパ
 プティック エミー

代表取締役

大坪 道貴

半田市乙川吉野町9
 パワードーム1F

産業用専用機設計・製作、金属部品加工
 株式会社 ホカムラ

代表取締役

外村 洋平

半田市乙川深田町1-5-1

有限会社 陸浦販売所

代表取締役

陸浦 幸人

半田市乙川深田町1-51-2

株式会社 IMAZ

代表取締役

今津 直樹

半田市乙川畑田町1-8

株式会社 武田工業所

代表取締役

小笠原 章介

半田市大伝根町2-5-1

多賀公彦税理士事務所

税理士

多賀 公彦

半田市七本木町1-66-5

有限会社 中京カーペットサービス

代表取締役

矢田 泰章

半田市七本木町1-91-1

税理士法人 新美会計

代表社員

新美 大

半田市美原町1-202

KANEMITSU・
 金光表具内装店

福添 信一

半田市美原町1-228

グリーンパラダイス
 半田 農園

稲生 淳一

半田市長根町1-11

株式会社 三義アイピック

代表取締役

榊原 浩行

半田市長根町1-46

ミックスませ (間瀬商店)

代表

間瀬 賢治

半田市長根町2-69-1
 長根ハイツ1F

ラーメン・タンタン麺
 麺屋かりん亭

店主

日野 太惟知

半田市長根町2-69-1
 長根ハイツ1F

建築塗装一般
 安井塗装株式会社

代表取締役

安井 伸昭

半田市苗代町1-35-1

竹内真税理士事務所

所長・税理士

竹内 真

半田市苗代町2-26

株式会社 山茶花

代表取締役

徳永征山

半田市平地町4-153-1

アイウラ看板

間瀬悦子

半田市庚申町1-9

不動産の売買、賃貸・仲介、管理
サンユーホーム株式会社

代表取締役

山田伸吾

半田市庚申町2-46

有限会社 尾前電気工事

代表取締役

尾前宣男

半田市大池町2-35

株式会社 愛研

半田営業所

執行役員
半田営業所長

石井良孝

半田市花田町2-65

株式会社 南原商店

代表取締役

南原貞吉

半田市西億田町2-2

有限会社 O M
天麩羅割烹 天畔

代表取締役

角 芳満

半田市西億田町13-1 (本社)OM)
半田市源平町8-1 (天 畔)

土平鑄工株式会社

代表取締役

薛 陳忠

半田市乙川末広町1

株式会社 ナカノ工業

代表取締役

中野節藏

半田市乙川末広町16

ペットセレモニーレインボー
有限会社レインボー

代表取締役

榊原唯旨

半田市乙川末広町97-5

ユニバーサルホーム半田店
株式会社 タスク

代表取締役

榊原敦史

半田市浜田町3-7

株式会社 杉浦鋳金工業所

代表取締役

杉浦清久

半田市古浜町12

株式会社 政七屋

代表取締役

間瀬敬久

半田市古浜町18-1

ミロク工業株式会社

代表取締役

高野 昇

半田市八軒町89-1

衣浦機工株式会社

代表取締役

渡辺弘武

半田市八軒町129

建築鉄骨・立体駐車場鉄骨/
管轄・耐震・設備架台設計/製作/施工
株式会社 マルゲン鐵工業

代表取締役

大山幸成

半田市川田町139

株式会社 サンセイ建設

代表取締役

金子成往

半田市川田町208-1

株式会社 メイホーエコロジー

代表取締役

酒井重博

半田市川田町208-4

●半田地区



株式会社 イワサキ

代表取締役

岩崎正伸

半田市東浜町1-1

イワセ鉄工株式会社

代表取締役

岩瀬健治

半田市東浜町1-6

株式会社 知多スプリング

代表取締役

榊原雅治

半田市東浜町1-54

株式会社 田中铁工所

代表取締役

田中昭徳

半田市東浜町2-73-3

有限会社 榊原鋼材

代表取締役

榊原正巳

半田市幸町1-11

焼肉 万寿園

株式会社 アールズカンパニー

代表取締役

宮本竜守

半田市幸町2-29

有限会社 太田設備工業

代表取締役

太田 薫

半田市幸町2-46-4

住まいの事ならなんでも
マツシマ建築

大工

松島卓弥

半田市新栄町5-2

行政書士山本博信事務所
山本博信建築事務所

行政書士・一級建築士

山本博信

半田市新栄町37-3

衣浦水道工事株式会社

代表取締役

桑山義邦

半田市東洋町2-15

寺田産業株式会社

代表取締役

寺田清彦

半田市船入町10-1

株式会社 M's family
都接骨院

代表取締役

間瀬博吉

半田市船入町20

株式会社 入浴介護センター

代表取締役

徳田祐治

半田市瑞穂町1-5-9

株式会社 オザワ

代表取締役

小澤義文

半田市瑞穂町2-3-5

岡村設備

代表

岡村一希

半田市瑞穂町2-3-20

有限会社 和幸

代表取締役

山田一哉

半田市瑞穂町3-4-8

半田ホームズ株式会社

代表取締役

澤山重行

半田市瑞穂町3-8-4

ファミリーモーター

代表者

山口宣彦

半田市瑞穂町3-8-12

竹内エンジニアリング株式会社

代表取締役

竹内 出

半田市瑞穂町3-8-13

株式会社 池田工業

代表取締役

池田龍一

半田市瑞穂町3-10-18

有限会社 大和木型製作所

代表取締役

榊原 英

半田市瑞穂町4-1-3

有限会社 松山工業所

代表取締役

松山長治

半田市瑞穂町4-7-26

株式会社 クリスタル

代表取締役

山内雅之

半田市瑞穂町4-8-12

真永工業株式会社

代表取締役

久松貴裕

半田市瑞穂町4-8-21

知多セントラルシステムズ株式会社

代表取締役

川澄哲裕

半田市瑞穂町5-1-1

CTリング株式会社

代表取締役

山本悠介

半田市瑞穂町5-2-3

有限会社 東海維持管理興業

代表取締役

田端浩之

半田市瑞穂町5-5-21

有限会社 クイット

代表取締役

富田耕司

半田市瑞穂町5-6-2

株式会社 中央建設

代表取締役

木村 博

半田市瑞穂町7-3-6

有限会社 サカキ園芸場

代表取締役

榊原 誠

半田市瑞穂町8-6-8

株式会社 知多土木

代表取締役

坂田 篤

半田市瑞穂町8-7-8

早川水道株式会社

代表取締役

早川祐太

半田市瑞穂町10-15-6

● 半田地区



衣浦臨海鉄道株式会社

代表取締役社長

人見英永

半田市十一号地19-2

豊橋塩業株式会社

半田支店

常務取締役 半田支店長

林口伸男

半田市十一号地19-13

株式会社 半田シャーリング

代表取締役

榊原将喜

半田市十一号地19-16

和食・会席 うさぎ屋

(前)ジグダッシュ代表取締役

榊原富太郎

半田市堀崎町2-1

内藤フルーツ

<https://naito-fruits.jp>

代表

内藤雄三

半田市南末広町120-11

古川一也公認会計士事務所

所長

古川一也

半田市広小路町154-1
センチュリービル3F

CLACITY

株式会社 トロワ・アバンセ

総支配人 CMO

米川正義

半田市広小路町155-3

スタジオ・ヨガの華株式会社

代表取締役

竹内華奈子

半田市広小路町155-3
CLACITY1F

株式会社 ミズノ

代表取締役

瓜田健二

半田市天王町1-30-1
トーカヒルズ2A

あなたの街のなんでもほけん相談クリニック
有限会社 田中保険企画

代表取締役

田中克佳

半田市天王町1-61-1
杉浦ビル1F

株式会社 浜潮ビル

代表取締役

山本昇司

半田市天王町2-27-8

クリーニング・廃棄物収集運搬
衣浦環境株式会社

代表取締役

早川峰功

半田市住吉町1-23

各種自動車販売修理・車検整備
有限会社 芳賀自動車

代表取締役

芳賀康宜

半田市住吉町2-126-1

株式会社 三貴工業

代表取締役

青木義廣

半田市住吉町2-143-1

株式会社 トップサイン

代表取締役

本田員啓

半田市住吉町2-150

株式会社 大進

代表取締役

家田雅夫

半田市住吉町2-185-1

フジ印刷株式会社

代表取締役

三浦 修

半田市住吉町3-130

有限会社 住吉タイヤ工業所

代表取締役社長

竹内宏樹

半田市住吉町3-133-4

鐘長商事有限会社

代表取締役

榊原康仁

半田市住吉町4-3-20

株式会社 さかき自動車

代表取締役

榊原 修

半田市住吉町4-43-1

旭自動車株式会社

代表取締役

山本 孝

半田市住吉町4-90

ウワサの透明バリヤコーティング・自動車販売
皆川鋳金自動車

代表

皆川容輝

半田市住吉町4-117-1

不動産売買仲介
有限会社 ヤマフ土地

専務取締役

榊原一哉

半田市住吉町4-133

中日新聞半田住吉専売所
有限会社 ニュースステーションウチダ

代表取締役

内田年郎

半田市住吉町5-55

栄鍍金工業株式会社

代表取締役

伊藤益夫

半田市住吉町5-121

有限会社 仏壇のブツシン

代表取締役

竹内 三

半田市住吉町6-28-1

株式会社 不二工具

代表取締役社長

加藤 朗

半田市住吉町6-111

株式会社 ライフアシスト

代表取締役

間瀬伸行

半田市住吉町6-133

文化堂写真館

館主

鈴村せつ子

半田市住吉町7-37

マルカ武豊屋

代表

青木康博

半田市住吉町7-55

刃物工具・建築金物・電動工具・樹脂板
有限会社 住吉金物機器センター
美和ロックサービス代行店

代表取締役

石原正秀

半田市住吉町7-75-1

有限会社 山善

代表取締役

榊原武史

半田市前崎東町32



● 半田地区

水野雅之税理士事務所

税理士

水野雅之

半田市榎下町10
花園ビル3F

株式会社 山本電気

代表取締役

山本和義

半田市清水東町6

永田や佛壇店半田店

店長

齋藤明子

半田市本町2-18

合名会社 ^{まはつ} 製菓本舗

代表社員

平野敬幸

半田市本町7-20

株式会社 元組

代表取締役社長

榊原讓治

半田市東雲町13

杉山塗装株式会社

代表取締役

杉山公男

半田市東雲町31

有限会社 半田コピーセンター

代表取締役

鈴木高彦

半田市中村町1-6

光映スタジオ

加藤剛大

半田市銀座本町1-5

国旗・別染旗類・のぼり・楯・トロフィー
同盟書林旗店

岩瀬 稔

半田市銀座本町1-19
(半田商工会議所前)

有限会社 美よし亭

代表

佐野嘉保

半田市銀座本町2-10

有限会社 若松軒

代表取締役

伊賀亘孝

半田市銀座本町2-11

ばんがい地
本店

店長

北河映二

半田市銀座本町4-15

豊場屋本店

堀場梅吉

半田市銀座本町4-33

美濃半薬局

小栗忠彦

半田市銀座本町5-6

丸半運輸株式会社

代表取締役

小栗康義

半田市山崎町11

ウェブ制作
有限会社 A I C 東海

取締役

竹内愛知

半田市山崎町35



御食事処
徳 良

杉浦建雄

半田市東天王町1-29-1

問常商店

代表社員

高津幸子

半田市勘内町24

有限会社 磯貝製本所

代表取締役

磯貝祥也

半田市勘内町37

株式会社 コメマゴ

代表取締役

小栗英嗣

半田市南本町1-57

株式会社 日比七

代表取締役

竹内孝治

半田市南本町2-14

中部資材株式会社 衣浦出張所
中部環境サービス株式会社 半田営業所

所長

垣内勇人

半田市新川町16-1

MELILA THE BEAUTY

代表

江口彩矢佳

半田市新川町22-1
JUS半田1A

創業80年 いわし料理・ふく料理・あじ料理
円 芯

宮下明洋

半田市御幸町1
知多繊維会館1F

株式会社 アクシス

代表取締役

中村宗雄

半田市御幸町1
知多繊維会館2F

珈琲 茶里

代表

大石雅恵

半田市出口町1-45-18

日本連合警備グループ
半田日本連合警備株式会社

代表取締役

千田泰昌

半田市出口町1-97

株式会社 植木店

代表取締役

榊原英樹

半田市出口町1-124

山本織布株式会社

監査役

青葉憲一

半田市出口町1-152

株式会社 アール不動産

代表取締役社長

戸嶋一将

半田市岩滑東町1-101-1

株式会社 アールインテリア

代表取締役社長

戸嶋辰仁

半田市岩滑東町1-101-1

eでんきんかい
有限会社 新海電器

代表取締役社長

小鈴和郎

半田市岩滑東町4-133-1





● 半田地区

大家さんは船長さん。(フォーヴルモリ)

代表
森 龍夫

半田市岩滑東町4-158-1
プライベート・フォレスト101

企画・編集
りばてい

田中真人

半田市岩滑東町5-46-1

おおはし縫製

代表
大橋桃代

半田市岩滑東町5-82-2

有限会社 知多りホーム

代表取締役
須藤哲生

半田市星崎町2-207-2

株式会社 住吉設計事務所

代表取締役
榊原邦彦

半田市星崎町3-20-4

細井靖浩法律事務所

弁護士
細井靖浩

半田市星崎町3-37-1
星崎ビル3F

登記測量 沢田事務所

所長
沢田恒浩

半田市星崎町3-39-12

知多信用金庫

理事長
齋藤健一

半田市星崎町3-39-18

サンロード美容室

店長
小栗千明

半田市星崎町3-39-46

東海衛生有限会社

代表取締役
野畑伸子

半田市星崎町3-48-2

株式会社 一徹屋

代表取締役
榊原吉隆

半田市柘町1-210-10

あなたの街のWEBパートナー
WEB制作 クリップ

代表
藤野道子

半田市柘町1-210-10 2F

有限会社 知多自動車学校

代表取締役
荻本正久

半田市柘町2-13-3

有限会社 丸山石材店

代表取締役
丸山勲生

半田市柘町2-66-1

有限会社 知多BMセンター

代表取締役
荒木慶太

半田市柘町4-201-2

中国料理 久田

代表
久田全浩

半田市柘町5-6-29

株式会社 エフテック

代表取締役

福庭 史明

半田市柗町5-10-12

有限会社 西野工業

代表取締役

西野 元浩

半田市柗町5-14-6



不動産管理・リフォーム・不動産売買
株式会社 スミヨシ

代表取締役

住田 春彦

半田市柗町5-16-26

有限会社 竹内物産

代表取締役

竹内 誠

半田市清城町1-1-2



鍼灸 灸温 故堂

院長

伊能 通正

半田市清城町2-2-6

損害保険ジャパン株式会社
名古屋支店半田支社

支社長

池田 佳造

半田市雁宿町1-48-2
雁宿中塾ビル4F

F-1 ゴルフ倶楽部

支配人

植田 秀治

半田市滑楚町27

株式会社 システムサポート

代表取締役

酒井 一虎

半田市横山町200

訪問マッサージ 久

院長

都筑 豊久

半田市岩滑中町1-65-1
FLAT HANDA 52号

有限会社 東海管理

代表取締役

青木 淳

半田市岩滑中町3-73

洋菓子・パン・岩滑サブレ
シャンポール

代表

早川 武美

半田市岩滑中町3-194

アオキ保険プランニング

代表

青木 光義

半田市岩滑高山町2-27
ニューリタンス105

株式会社 都築不動産

代表取締役

都築 利全

半田市平井町1-3-3

電柱広告の
中電興業株式会社

所長

篠原 一美

半田市岩滑西町3-15-1

衣類クリーニング&コインランドリー
もりおかクリーニング

代表

森岡 まこと

半田市岩滑西町3-30-6

旬彩美食 てん

代表

鈴木 浩之

半田市岩滑西町5-18-1



● 成岩地区

衣浦ポートサービス株式会社

代表取締役社長

浅野 皇

半田市港町1-40

シー・ケイ・ケー株式会社

代表取締役

澤田 秀司

半田市港町2-27-2

武豊屋株式会社

代表取締役

青木 恵美子

半田市港町3-100

半田度量衡株式会社

代表取締役

田中 康之

半田市港町3-131

株式会社 トータル保険事務所

代表取締役

榊原 文彦

半田市港本町2-68

鮎・会席
豊場屋南店

石田 宣之

半田市港本町2-80

S 看板

看板ディレクター

左右木 星志

半田市港本町3-59

清吉つあんの手造りソース
豊田屋酒店

榊原 芳彦

半田市港本町3-111

榊原工事株式会社

代表取締役

永田 知是

半田市港本町4-25

楽器販売、音楽教室、ダンス教室、
楽器修理、ピアノ調律
株式会社 山本楽器

代表取締役社長

山本 育輝

半田市大和町1-30-1

平成ビル株式会社

代表取締役

蜷川 玲子

半田市大和町1-41

貸事務所・店舗・マンション
日乃本ビルディング(第一~第五)

代表

本 美吉朗

半田市郷中町1-1

ガレージスマイル

代表

石崎 貴久

半田市中島町26

有限会社 本田工業

代表取締役

加藤 寛治

半田市寺町63-1

株式会社 杉鉄工

代表取締役

杉浦 優

半田市寺町88-6

有限会社 鈴木製作所

代表取締役

鈴木 靖隆

半田市成岩東町57

有限会社 ニチジョー

代表取締役

磯部 大五郎

半田市栄町1-1-6

丸半不動産

クローバー行政書士事務所

代表

広瀬 めぐみ

半田市栄町2-13

花祭壇専門葬儀会社
はな葬

代表

森田 英夫

半田市栄町2-106

清水商店

清水 正司

半田市栄町3-138

慶弔用生花・フラワーデザインスクール
有限会社 花盛園

代表取締役

森田 英夫

半田市栄町3-139

啓成不動産

代表

杉江 道城

半田市栄町3-150

有限会社 井土鉄工所

代表取締役

井土 清秀

半田市栄町3-246

大人の遊び場
Public Space JIME

冒険家

榊原 敏満

半田市栄町4-1-1

ミシンのことソーイングのことなら
衣浦ブラザー

店主

山田 輝男

半田市栄町4-126

軽部一孝税理士事務所

税理士

軽部 一孝

半田市畑合町7

柴田社労士・行政書士事務所

所長

柴田 房穂

半田市成岩本町1-10

石丸電機株式会社

代表取締役

宮田 隆司

半田市成岩本町3-88

自動車整備用試験機・機械・工具総合商社
有限会社 半田機工

代表取締役

石川 学

半田市協和町1-44

株式会社 カネマタ

代表取締役

鈴木 雅貴

半田市中町1-74



● 成岩地区

有限会社 オグリスタジオ

代表取締役

小栗 雅彦

半田市中町2-57

株式会社 ファイブスター事務所

代表取締役

中村 和也

半田市更生町1-122-18

有限会社 大和屋家具店

代表取締役社長

浅井 泰博

半田市更生町2-151-8

相続税申告、相続対策
大橋会計事務所

税理士

大橋 啓三

半田市更生町2-151-15

有限会社 カメヤ

代表取締役

亀井 哲夫

半田市更生町2-152-3

宝石
美つ輪

代表

榎山 ゆかり

半田市更生町2-154-18

全国共通清酒・ビールギフト券
半田酒販協同組合

理事長

成瀬 英幸

半田市白山町1-41-1

有限会社 夢工房
呉服・不動産

取締役

田中 純一

半田市白山町1-56

有限会社 半田不動産

代表取締役

川田 満

半田市白山町1-106

看板制作・屋外広告
東海プランニング株式会社

代表取締役

榊原 豊樹

半田市白山町2-46

半田で一番高い店。おかげ様で34周年。
ラウンジ ロメオ

マスター

榊原 巨志

半田市白山町5-214-17
あおいビル1F

博鍼灸院

院長

寺澤 智博

半田市白山町5-214-17
あおい建設1F

下阪会計事務所

税理士

下阪 正博

半田市白山町5-219-12

中央消毒株式会社

代表取締役

西方 圭作

半田市白山町5-219-13

新美達也税理士事務所

所長

新美 達也

半田市天神町15-2

株式会社 榊原硝子店

代表取締役

榊原 章夫

半田市天神町64-1



榊原顕太郎法律事務所

弁護士・中小企業診断士

榊原顕太郎

半田市昭和町1-35
半田名鉄南館ビル3F

合資会社 インテリアヤマコ

代表社員

蜷川 純一

半田市昭和町2-3



トーカイユニフォーム

古川 敦

半田市昭和町2-4

株式会社 ハウスエステート

代表取締役

岩川 幸博

半田市昭和町2-18

トータルセキュリティグループ
株式会社 セベック

代表取締役

川西 國敬

半田市昭和町2-43-2
シティグランドビル1F

RH fitness GYM24

代表

堀田 例志

半田市昭和町2-55

手打ちそば
信濃路

店主

千村 光弘

半田市昭和町2-70-1

三井住友海上火災保険株式会社
愛知支店知多営業支社

営業支社長

藤塚 邦洋

半田市昭和町3-1
平成ビル1F

あいおいニッセイ同和損害保険株式会社
名古屋支店半田支社

支社長

請川 清隆

半田市昭和町3-1
平成ビル1F

株式会社 パナホーム愛知

代表取締役社長

戸田 哲嗣

半田市昭和町3-1

コニックス株式会社
半田支店

支店長

田上 豊

半田市昭和町3-1
平成ビル3F

岩春株式会社

代表取締役

石川 明礼

半田市昭和町4-1

連合設計HOLLY
新建築設計室

代表

新美 長年

半田市昭和町4-29

自家焙煎珈琲丸喜

マスター

榊原 一芳

半田市春日町2-18

丸喜織物株式会社

代表取締役会長

榊原 芳男

半田市春日町2-31

株式会社 榊原測量
土地家屋調査士・測量士・行政書士

代表取締役

榊原 清則

半田市東郷町2-45

● 成岩地区



居酒屋らん

河村由香里

半田市東郷町2-50-1
第3宮路ビル

エスケイ電気株式会社

代表取締役

榊原敏雄

半田市東郷町2-114

株式会社 サカエ水道設備

代表取締役

大橋栄二

半田市東郷町3-16-1

株式会社 東郷ビル

代表取締役

榊原けい子

半田市東郷町3-39-1

庭楽株式会社
DESIGN GARDEN

代表取締役

榊原亮輔

半田市宮本町2-65-2

株式会社 マルシュン

代表取締役

佐野勇吉

半田市宮本町3-201-8

神戸建設工業

代表

榊原明弘

半田市宮本町3-203-3

株式会社 モダン装美
半田営業所

所長

福岡嗣洋

半田市宮本町3-205-13

福祉・訪問理美容
カットハウス ライオン

代表

田中政利

半田市宮本町5-323-2

炭火焼鳥じゅっぽんめ

代表

高木昭佳

半田市宮本町5-329-4

建築設計・施工
株式会社 まちづくり

代表取締役

大岩範久

半田市宮本町6-208-4

株式会社 調味

代表取締役

上館 昭

半田市宮本町6-210-3

ファインテック株式会社

代表取締役

中井 愛

半田市宮本町6-212-2

エンドワイズ協同組合

代表理事

浅井信義

半田市宮本町6-212-2

外国人材紹介・雇用支援サービス
株式会社 J-MANAGEMENT

代表取締役

増田ジョン

半田市宮本町6-215-12
豊和ビル4F

株式会社 TIP technical

代表取締役

多々良 功

半田市宮本町6-216-9
ビエールビル203

有限会社 アイエステック

代表取締役

石井徳茂

半田市宮本町6-216-9
ピエールビル205

株式会社 印可

代表取締役・一級技能士

田中暎三

半田市南二ツ坂町2-3-11

電気工事設計施工
オグラ電工

代表

小椋 豊

半田市北二ツ坂町1-6-8

四季の味 華暎

料理長

佐野惣二

半田市北二ツ坂町1-10-8



株式会社 NYホールディングス

代表取締役社長

橋詰弥久雄

半田市北二ツ坂町1-12-8

寿司会席 真砂本店

代表社員

竹内光一

半田市北二ツ坂町2-15-3

トータルインテリア ヒサダ
有限会社 久田

代表取締役

久田俊行

半田市北二ツ坂町2-15-14

深谷昭秀税理士事務所

税理士

深谷昭秀

半田市北二ツ坂町3-9-8

秋野労務管理事務所

特定社会保険労務士

秋野恭子

半田市北二ツ坂町3-9-30

Hair Salon
Familia

代表

山崎 譲

半田市桐ヶ丘1-8-1

ウッドリペア田中

代表

田中 寿

半田市桐ヶ丘3-11-11

株式会社 神谷商店

フルーツショップガミヤ・ハッピージュースメーカー

代表取締役

神谷悠朗

半田市桐ヶ丘4-202-7

大日設備工事株式会社

代表取締役

沢田伸二

半田市桐ヶ丘5-102-15

宮澤廣税理士事務所

税理士

宮澤 廣

半田市仲田町1-10

有限会社 宝石のタカヤス

代表取締役

神原直樹

半田市山代町1-102-10

株式会社 松谷クリーネス

代表取締役社長

松谷千浪

半田市山代町1-106-6

● 青山地区

JFEチューブ株式会社

代表取締役社長

西田保夫

半田市川崎町1-1

サミット半田パワー株式会社

代表取締役

大場 渉

半田市川崎町4-1-7

名通ネットワークコミュニケーションズ株式会社

代表取締役

今井 齋人

半田市花園町1-12-11

介護事業所
有限会社 ふるさと

代表取締役

濱中正行

半田市花園町1-17-8

オフィスシステム
有限会社 マイコム

代表取締役

前川 竜郎

半田市花園町2-8-11

有限会社 良金建設

取締役

榊原 考司

半田市花園町2-10-18

アイリスペットサロン

代表

古川 恵子

半田市花園町2-11-8

あゆち株式会社
半田市立半田病院食堂

代表取締役

間瀬 吉晴

半田市花園町2-12-6(本社)
半田市東洋町2-29
半田市立半田病院内食堂(事業所)

竹本クリニック

院長

竹本 達哉

半田市花園町3-3-23

株式会社 第一石油

取締役

竹内孝代司

半田市花園町3-7-8

有限会社 大和保険事務所
半田事務所

所長

金子紀代志

半田市花園町3-8-15

株式会社 ミヤランチサービス
半田店

課長

隅田 英二

半田市花園町4-1-2

税理士法人 タスクマネジメント
半田事務所

所長

鈴木 健司

半田市花園町5-10-1

中日新聞 半田青山専売店
山北新聞店

代表取締役

山北 正義

半田市花園町5-15-1

PÂTISSERIE
佑花里

水谷 英樹

半田市青山1-8-8

中国式“もみほぐし”
縁株式会社(中国館)

代表取締役

畑中 宝華

半田市青山1-9-15

つぼ焼いも
黄金の蜜

和田 縁

半田市青山1-12-6
森ビルIIF-3

おもしろお菓子倉庫
株式会社 マルダイ

代表取締役社長

榊原 徹

半田市青山2-4-5

中京コンサルト有限会社

代表取締役

杉江 伸

半田市青山2-20-7

CAFÉ&BAR POLPO

代表

伊藤 拓人

半田市青山2-25-10

外国人技能実習制度を検討中の企業様へ
HEART協同組合

参事

渡邊 康次

半田市青山3-10-6

有限会社 シン
酒処 異彩屋

店長

鳥居 大聖

半田市青山3-25-7

有限会社 松島商店

代表取締役

松島 知幸

半田市青山4-21-5

有限会社 榊原ワークスタジオ

代表取締役

榊原 義明

半田市青山4-26-13

綿織物製造販売
きたむら株式会社

代表取締役

鈴木 玄基

半田市青山6-2-13

岩田真実税理士事務所

税理士

岩田 真実

半田市青山6-2-16

森下建設株式会社

代表取締役

森下 淳次

半田市青山7-3-20

特定非営利活動法人 リナスト

理事長

中野 直哉

半田市有楽町1-26-1

人形まる宗

榊原 和子

半田市有楽町2-221-2
ふらっとスペースならわ2-601

有限会社 清水屋造園

代表取締役

清水 登

半田市有楽町3-105

マルヨシ電機株式会社

代表取締役

河合 長政

半田市有楽町3-109

リブ・ジョイ ワタフク

代表

榊原 善夫

半田市有楽町3-115

株式会社 重福商店

取締役

杉田 和仁

半田市有楽町3-158

Kids Vitamin Kito*

代表取締役

鬼頭 典江

半田市有楽町4-26-1

榊原建板

代表

榊原 英俊

半田市有楽町5-62

森田良治税理士事務所

所長

よし はる
森田 良治

半田市有楽町5-96-2

● 青山地区

合同会社 タウンデザイン

代表社員

芳金秀展

半田市有楽町5-106

株式会社 羽田建設

代表取締役

羽田将之

半田市有楽町5-137

株式会社 アトリエカラフル

代表取締役

南川知美

半田市有楽町5-216-3

株式会社 師崎ヤンマー商会

代表取締役

中村英機

半田市有楽町6-108

食の蔵 酒菜

大将

久松宏行

半田市有楽町6-120
ミキビル有楽1-F

株式会社 さくら石油

代表取締役

土平哲也

半田市有楽町7-76-1

榊原電気株式会社

代表取締役

榊原敦城

半田市有楽町7-80

株式会社 親和計装

代表取締役

美野雅昭

半田市有楽町7-94

有限会社 一粒社

代表取締役

宮原健太郎

半田市有楽町7-148-1

株式会社 C A C

取締役会長

金澤憲二

半田市有楽町8-26-2

有限会社 加藤鉄工所

代表取締役

加藤了嗣

半田市旭町1-7

株式会社 日進

代表取締役

播口真午

半田市旭町3-48

岩本合金鑄造所

岩本信浩

半田市旭町4-3-4

株式会社 カミオカプロダクト

代表取締役

上岡 誠

半田市旭町4-5-1

株式会社 旭モータース

代表取締役

大岩哲之

半田市旭町4-58-2

株式会社 ナゴヤ

代表取締役

新美金之介

半田市旭町4-81-1

中日本株式会社

代表取締役社長

加藤亮太

半田市旭町5-68-1

魚福本家株式会社

魚福仕出し工房

代表取締役

丸尾正範

半田市新宮町2-14-1

有限会社 はなふく

代表取締役

森下 達夫

半田市新宮町4-114-16

吉田会計
吉田悟税理士事務所

税理士

吉田 悟

半田市新宮町5-226-4

有限会社 関鉄工所

代表取締役

植竹 将司

半田市鴉根町1-53-9

社会福祉法人
ダブルエッチジェー

JJヒマワリ TSヒマワリ
HNひまわり AWひまわり
ひまわりの家 メビウス
やまぼうしの郷

山本工業有限会社

代表取締役

山本 吉光

半田市板山町15-93

有限会社 山泰

代表取締役

山本 充浩

半田市板山町15-128

株式会社 大清水務店

代表取締役社長

近藤 勝美

半田市板山町15-131

総合建設業
山本粘土建設株式会社

代表取締役

山本 悟秋

半田市板山町15-168

一般社団法人
半田市医師会
健康管理センター

半田市神田町1-1

愛知コンクリート工業株式会社

代表取締役

竹内 和彦

半田市神田町2-83

上中建築株式会社

代表取締役

上中 富雄

半田市君ヶ橋町3-45-13

名星ダンボール株式会社

代表取締役

伊藤 譲一

半田市神代町2-88

株式会社 ナカヤマ工業

代表取締役

小河原ひろ子

半田市池田町1-103-17

みつまる自動車株式会社
車検のコバック半田店

代表取締役

間瀬 浩正

半田市吉田町1-33

株式会社 ビオクラシックス半田

代表取締役

水野 貴之

半田市吉田町1-60

有限会社 ワンダーホーム
HANDA OFFICE

代表取締役

菊田 宣彦

半田市吉田町6-38-1

株式会社 デザインセンターオワリヤ

代表取締役

榊原 貴博

半田市松堀町287-3

いちご狩り&直売
市野園芸

専務

市野 敦紳

半田市田代町156-1

● 市 外

司法書士・行政書士
名古屋中央リーガルオフィス

代表
福井 克典

名古屋市中村区名駅5-16-17
花車ビル南館1号2F B

株式会社 JTB
名古屋事業部

営業統括部長
荻原 仁

名古屋市中村区平池町4-60-12
グローバルゲート6F

日本政策金融公庫
熱田支店

支店長
田中 裕之

名古屋市熱田区玉の井町7-30

株式会社 キクテック

代表取締役社長
新美 政衛

名古屋市南区加福本通1-26

株式会社 中日アド企画

代表取締役
磯部 真

名古屋市中区三の丸1-5-2
中日新聞社北館5F

大同生命保険株式会社
名古屋南支社

支社長
山本 光延

名古屋市中区金山1-13-13
金山プレイス7F

小島IT経営オフィス

中小企業診断士
小島 靖弘

名古屋市東区白壁1-28
アーバンラフレ白壁1-1003

株式会社 加藤塗装

代表取締役
加藤 敏幸

知多郡東浦町緒川鈴栗武区76-4

秀和運輸株式会社

代表取締役
榊原 秀光

知多郡東浦町藤江南栄町1-80

トーエイ株式会社
本社

代表取締役社長
今津 真治

知多郡東浦町藤江ヤンチャ28-1

ホームページ制作ウェブコンサルティング
有限会社 ライトスタッフ

代表取締役
伊東 輝彦

知多郡阿久比町福住高根台36-12

日本料理・うなぎ・ひつまぶし
万笑庵

代表
今津 昭

知多郡阿久比町板山東台22

大久保道男税理士事務所

所長・税理士
大久保道男

知多郡阿久比町横松前田109

株式会社 アグメント

代表取締役社長
今津 悠見

知多郡阿久比町草木末広22

株式会社 キセキ

代表取締役
関 慎也

知多郡阿久比町阿久比駅前2-2

株式会社 ビー・ワイ・エヌ
すし屋も料理屋もびっくり

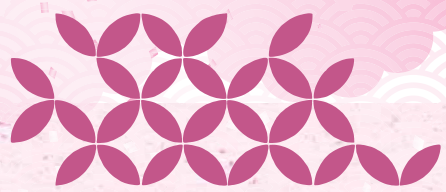
代表取締役
西川 新治

知多郡阿久比町植大浜田7

株式会社 インシュアランスヘルプデスク

代表取締役
山下 昌道

知多郡武豊町祠峯2-50
NOIXビル2F



株式会社 宮田運輸
半田事業所

東日本エリア統括

藤村 修平

知多郡武豊町石川103-1

癒しの空間工房 シエスタ

代表

山下 典昭

知多郡武豊町中狭71-1

前田公認会計士事務所

公認会計士 税理士

前田 晃教

知多郡武豊町砂川1-8
イシカワビル1F

有楽グループ

代表取締役

新美 保則

知多郡武豊町内飽38-2

東海樹脂工業株式会社

代表取締役

東海 良和

知多郡武豊町字前田34

ダイトウツアー

代表取締役

小澤 亨右

知多郡武豊町字小迎200

東洋印刷株式会社

代表取締役

松田 賢司

知多郡武豊町東大高豊倉新田8-7

小藤経営労務事務所

所長

小藤 省吾

知多郡武豊町富貴茶ノ木15-1

泉万醸造株式会社

代表取締役社長

吉田 英一郎

知多郡武豊町里中78

株式会社 新南愛知

代表取締役

森田 勉司

知多郡美浜町野間内扇43

株式会社 中部プラントサービス
東愛知総合事務所

所長

櫻井 勝生

碧南市港南町2-8-2
(株)JERA碧南火力発電所構内

株式会社 サンスタッフ

代表取締役社長

丸山 恭一

刈谷市若松町1-95
名鉄刈谷ビル3F

株式会社 ジーエスエレテック

代表取締役社長

鈴木 城司

豊田市吉原町平子58-1
半田市州の崎町2-2(衣浦工場)

西岡クレーン株式会社

代表取締役

西岡 稔

大府市北崎町名所ヶ峯9-36

グスター焼却炉製造・販売
ミツワ東海

代表

林田 要

東海市名和町一番割下54

● その他

トヨタL&F中部株式会社
知多営業所

所長

伊藤 正樹

常滑市松原勇田51-7

知多中央倫理法人会

会長

朝倉 浩一

半田商工会議所3F(モーニングセミナー会場)
半田市前崎西町59半田士ビルディング1F(事務局)

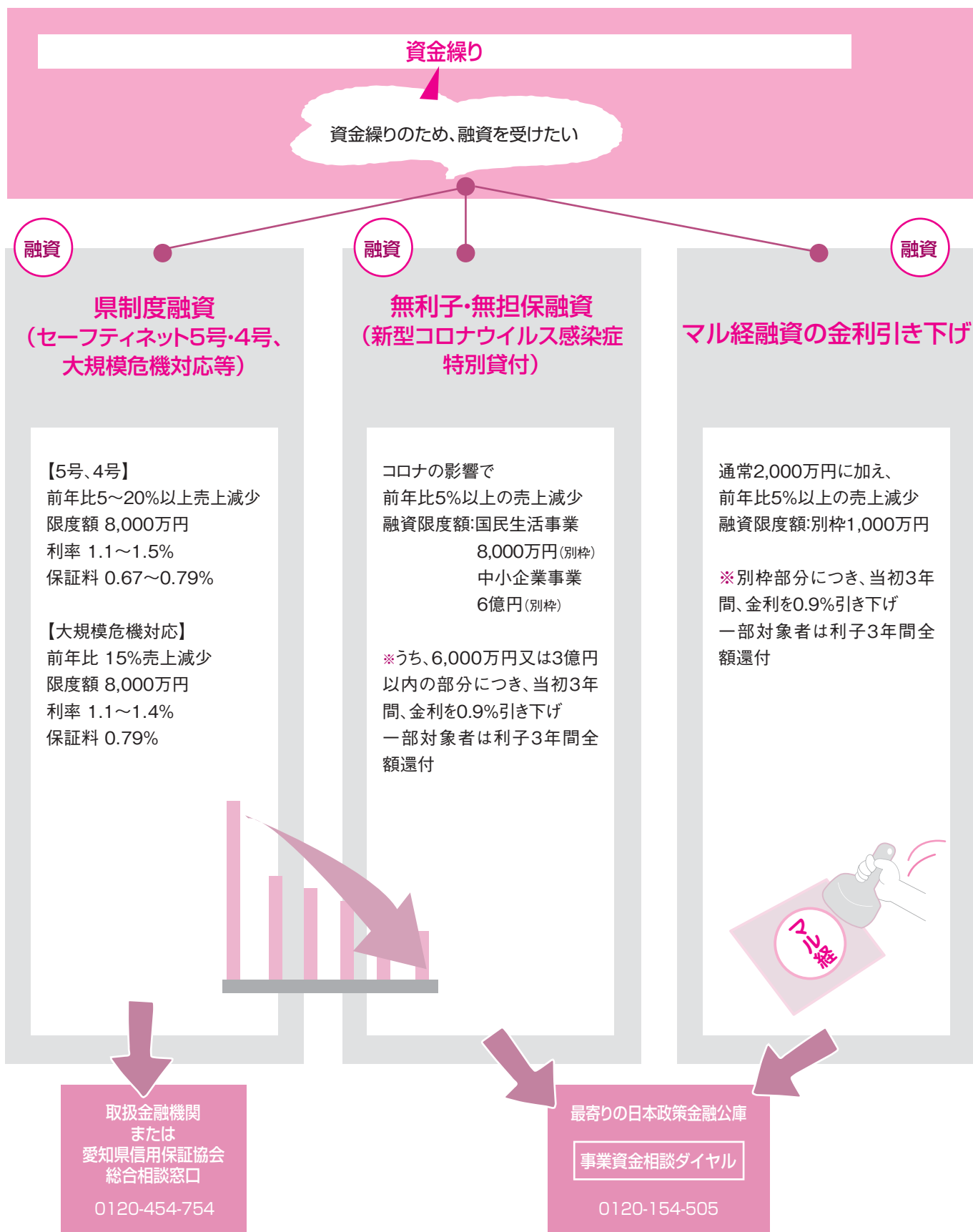
半田ロータリークラブ

会長

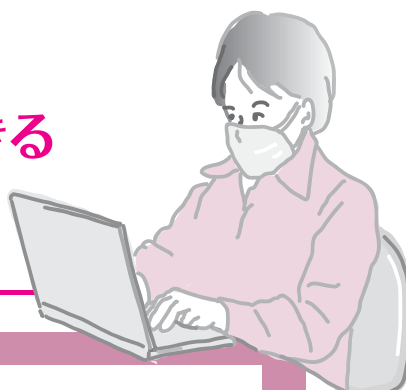
川口 新平

半田市銀座本町1-1-1
半田商工会議所2F(事務局)

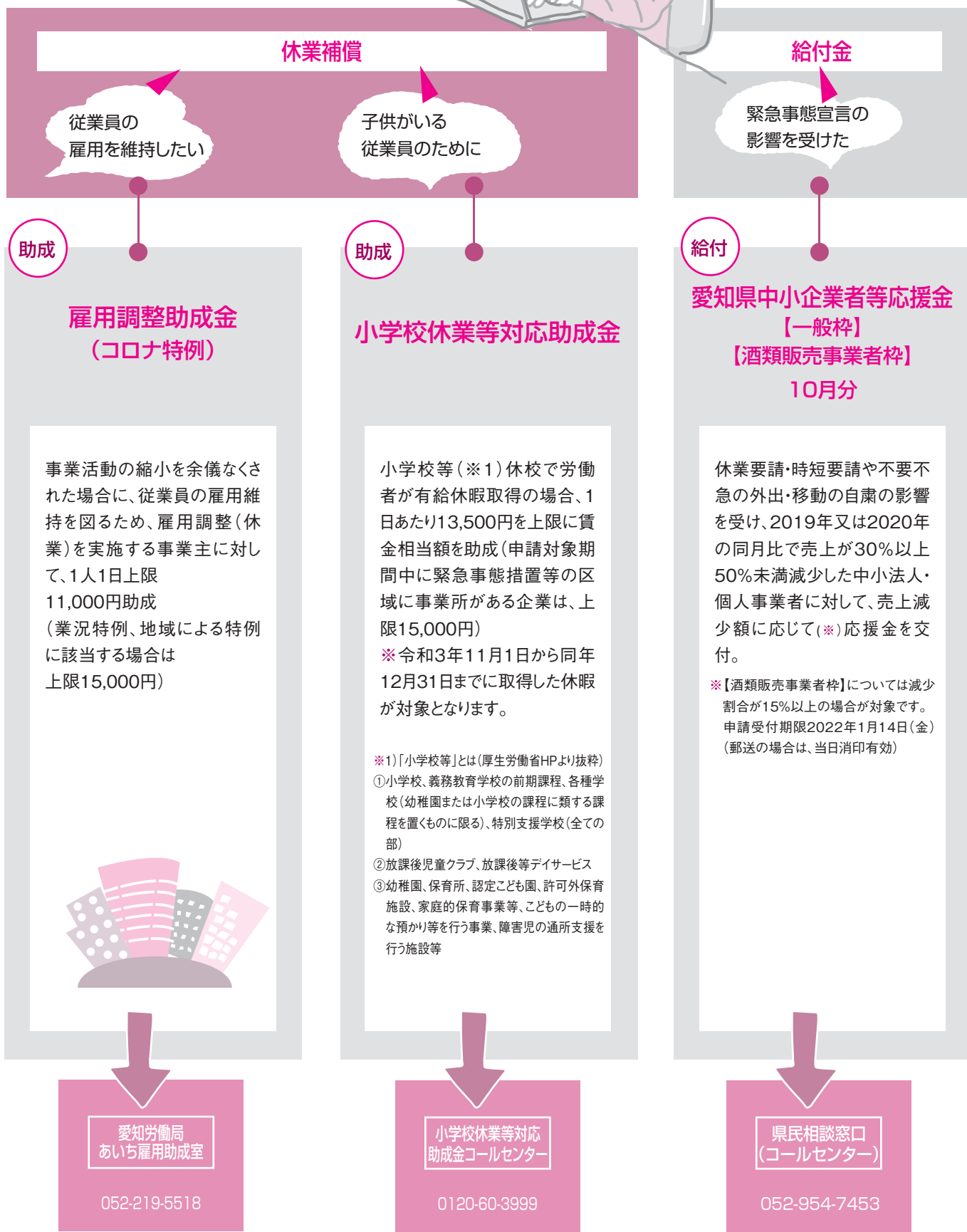
新型コロナウイルス感染症に伴う 助成金・給付金等まとめ



事業主が申請できる 制度です



(2021年
11月10日時点)



来場者募集！

事前申し込みが必要となります。
申し込み締切日は令和4年1月10日(月・祝)

主催 半田商工会議所
共催 半田市

伴走型小規模事業者支援推進事業

食のビジネスフェア あいち知多半島 メッセ2022

The Power of Chita



詳しくはこちら

開催日：令和4年1月20日(木)

開場：10時00分

展示会・個別商談・フリー商談：10時15分～15時30分

会場：半田市福祉文化会館(雁宿ホール)

新型コロナウイルス感染症拡大防止の観点から今後の政府や自治体の方針等を踏まえ、中止となる場合がありますので予めご了承ください。

展示会

出展企業の自信の商品・サービスを直に触れ、
知多半島の恵みと巧みを体感ください。

ビジネスマッチング

関心のある企業との直接面談。
新たなビジネスチャンスを発掘・開拓します。

企業名

出展内容(予定)

*出展企業・内容が変更となる場合がございます。予めご了承ください。

相生ユニビオ(株) 東海営業所
あいち知多農協
あずき薬局
冢田製菓(株)
株石川屋
株Italiana
ウェルハート農園(有)ウェルハート)
OKD KOMINKA BREWING(株)PLUS)
尾張製粉(株)
海産物とこ丸(株)
兼弥産業(株)
キッコウトミ(株)
澤田酒造(株)
株篠島お魚の学校
資松華堂菓子舗
ダイニチ食品(株)
株竹内養蜂
株たまごの里農園
地域ブランド化推進協議会(美浜町)
(有)知多エッグ
知多牛工房 牛小屋
知多前推進協議会(立石海苔店)
つくだ煮街道(株)浜幸)
つづき農場(有)千姓)
株トーヨー・ドリームファーム
中埜酒造(株)
中利(株)
株にじまち
(有)平山ショップ
布袋食糧(株)
株萬秀フルーツ
株みなみちたフルーツ
盛田金しゃち酒造(株)
株yaotomi
株山三商会
ユタカフーズ(株)
株FAST

酒類調味料および酒類
野菜、果実、花卉
生食ドリーム46他、酵素・発酵食品
ボン菓子
知多牛、ちた健康豚
オリーブオイル、イタリア輸入食材・雑貨
ブルーベリー加工商品(ジャム・ドライフルーツ等)
Craft Beer
愛知県産小麦粉、愛知きぬあかりひやむぎ・そうめん・うどん、きぬあかり小麦粉、愛知手延ひやむぎ・そうめん・うどん
冷凍アカモク、乾燥アカモク、アカモク練り物
自社開発ブランド野菜「ミニトマト・パブリカ・レタス等」
味噌、醤油、ドレッシングなど
清酒、リキュール、発酵食品など
薫るしらすくん(しらす燻製)、海鮮キムチ(たこ・牡蠣・えび)、島ハーブ(エビソルト・ハーブソルト)
和菓子
漬物
はちみつ、はちみつ加工品、ギフト
尾張純系名古屋コーチン卵、名古屋コーチンカレー、名古屋コーチン白湯鍋スープ
ツメタガイ瓶詰め、のり、メンマ
鶏卵
知多牛しぐれ煮、精肉
知多前バンフ、知多前のり
豊浜産真いわし甘露煮、えびせんべい
米、野菜
ベビーリーフ・ピーツ・知多木綿エプロン
清酒、梅酒、あまざけ
味噌、醤油、調味料その他
金赤トマト
知多牛、知多和牛、知多豚、知多ルビーポーク、それに付随する加工品
小麦粉、プレミックス粉、乾麺、クルトン
バナナ
びわの葉茶、びわ石鹸
日本酒、リキュール
無農薬野菜・オイル・化粧品
えびせんべい
調味料他
キッチンカーの製造・販売と出店ノウハウサービス



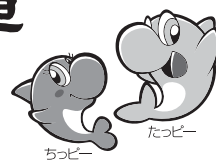
知多半島の企業
37社が
勢揃い

ちたしん は人・地域・環境に「やさしいまちづくり」を応援しています

知多信用金庫

TEL:0569-22-3511

<https://www.chitashin.co.jp>



私達の原点は、ものづくりです



カーエアコン用コンプレッサー部品
自動車駆動系部分各種部品の切削加工

神谷鉄工株式会社

本社・半田工場：半田市八軒町120

TEL：0569-22-7811

衣浦工場：半田市州の崎町2-106

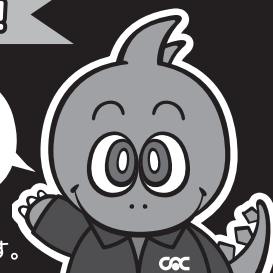
<http://www.kamiyatekko.co.jp>

地域密着のケーブルテレビCACにお任せください！

CAC-LIFE テレビ・光ネット・電話の
おトクなセット

月額4,600円(税込5,060円)※

法人・店舗向けの
相談も承ります！



※LIFE 初期割適用時の金額です。

株式会社CAC TEL:0569-21-0070

ケーブルテレビ CAC 検索

人間ドック・内 科・消化器内科・脳外科

 医療法人 知多クリニック

理事長 川口新平

商工会議所北（診療部門）TEL 21-0052 FAX24-3263（人間ドック）TEL 22-3231

半田商工会議所人間ドック・健康診断検診会場



わたしたちは、
地球環境の保につながら
企業活動を通じていきます。

中部電力パワーグリッド株式会社



中利株式会社

愛知県半田市協和町1-31 〒475-0912
TEL (0569) 21-0912 FAX (0569) 23-7660

中利株式会社謹製

金属のリサイクルを通じて限りある資源を大切にし

地球環境と地域社会に貢献したいと思っています

創業／大正4年8月

平 株式会社 森島商店

〈営業品目〉
鉄スクラップ各種
銅・アルミ・ステンレス

半田市浜田町3-12
TEL.0569-21-2212(代) FAX.0569-23-6660

アイデアはアイデア

電気設備工事 設計施工

出亜電気工業株式会社

〒475-0836 半田市青山1-4-8
TEL0569・23・0485 FAX0569・23・0118
E-mail idea-elec@gaea.ocn.ne.jp

TOTAL assist 東京海上日動の **超保険**

生損保
一体型保険



超保険なら! あなたにムダなくモレなく超ぴったり。

損害保険のお引受けは東京海上日動火災保険(株)、生命保険のお引受けは東京海上日動あんしん生命保険(株)になります。

東京海上日動 愛知南支店 半田支社

愛知県半田市星崎町3-39-80

超保険カスタマーセンター 0120-323-523 www.tokiomarine-nichido.co.jp

To Be a Good Company

知多半田駅前

美味しい楽しさ、学んで発見!



クラシティ



CLΛCITY

美味しい楽しい時間

10:00~22:00 定休日: 第4水曜日 〒475-0857 半田市広小路町155番地の3
(一部飲食店は23:00迄営業しております) ☎0569-47-8480



クラシティ



愛するペットのために…

ペットセレモニー レインボー

日本のペットブームに伴い、ペットに対するサービスは年々増加している。トリマーやブリーダーなどが代表的だが、最近ではペット専門の葬儀場もある。愛するペットが亡くなった時に葬儀をきちんと行えるのは、飼い主にとっては嬉しいサービスだ。そんな葬儀場が知多半島で唯一、半田市に存在している。

今から約16年前、半田市乙川の阿久比川沿いに、ペットセレモニーレインボーは誕生した。創業のきっかけは、代表の榊原唯旨さんが犬を飼い始めたことだった。飼うからには、最期まで責任を持って面倒を見なくてはいけない。そんな想いで飼い始めた。当時の知多半島には、ペット専門の葬儀場はなかった。ペットが亡くなって火葬をしても納骨はできず、遺骨が飼い主の元へ戻らないのは当たり前だった。そのことに疑問を持った唯旨さんは、ペット専門の葬儀場の創業に向けて動き出した。

昔からの地元の友人や、半田商工会議所青年部での活動を通して出会った仲間へ声をかけた。ペット専門の葬儀場は当時まだ珍しかったため心配されたこともあったが、6名の同志の協力もあり創業に至った。「レインボー」という社名は、「虹の橋」という詩が由来となっている。この詩によると、天国に続く道の手前に虹の橋がかかっていて、亡くなったペットたちは、まずこの虹の橋のたもとに行くことされている。そして、飼い主が人生を全うして天国へ向かうとき、ここで飼い主とペットが再会できるのだ。このあたたかい詩は世界的に有名なもので、多くの人をペットロスから救ってきた。

創業後、最初は試行錯誤の毎日だった。しかし、ペットの飼い主にとっては二度とない、愛するペットとの別れの場。そこ

に立ち会う唯旨さんに、失敗は許されない。真剣に、誠心誠意、別れの場に立ち合ってきた。毎日、身近に居てくれたペットとの突然のお別れは、身内や家族が亡くなった時以上に涙が止まらなくなる方も多いという。そんな様子を見て、改めて「ペットは家族」ということを再認識するようになった。

「可能な限り、お客様の要望を聞いてあげたい」と唯旨さんは言う。火葬や納骨方法に選択肢を設け、納得のいく葬儀ができるようサポートしている。年中無休で8時から19時まで、葬儀、火葬、納骨、すべてを唯旨さん一人で行っている。利用希望の全てのお客様が利用できるよう、宗教的なことは排除し、無宗教の葬儀を行っている。予約は電話で受け付けており、お客様の要望を聞いて唯旨さんの方からもしっかりと言葉で伝える、ということを中心にしている。

創業して16年、利用者は徐々に増加している。知人からの紹介で来る人や、再度の利用で来る人、インターネットの口コミを見て来る人など様々である。唯旨さんのやりがいは、お客様に「ありがとう」と言われることである。仕事の性質上、葬儀の代金をいただいても唯旨さんの方からお客様へ、ありがとうございました、とは言えない。しかし、代金を支払ったお客様の方からお礼を言われることが多いという。珍しい仕事だと感じると同時に、やりがいに繋がっている。

取材の終わりに、唯旨さんに今の想いを聞くと「レインボーを創業して本当に良かった。以前の仕事では東海4県を飛び回っていたが、今は地元で根付いた仕事ができ、やりがいを感じることもできる。自分に合っていると思う」と笑顔で話してくれた。レインボーの敷地内には共同のお墓があり、いつも綺麗なお花が飾られている。このお墓は24時間お参りができるようになっており、毎日たくさんの方が訪れている。私自身もレインボーを利用したことがあるため、お参りをすることが多々ある。ペットとの別れは悲しいものだが、レインボーには、家族からペットへの愛情が溢れている。愛するペットの最期を考える時、レインボーの利用をひとつの選択肢として考えてみてはいかがだろうか。

(取材・榊原唯旨)



【住所】半田市乙川末広町97-5 【代表】榊原唯旨

【創業】2005年 【営業時間】8:00~19:00

【定休日】年中無休 【TEL】26-7739



スローガン

「未来への“考動”～より多く学び より多く交流し 最高の連帯感を～」



■ 11月臨時総会を開催

会員の資格を50歳以下に引き上げ

11月17日、半田商工会議所にて11月臨時総会を開催。議長を務めた岩瀬健治君の議事進行の下、補正事業計画および補正収支予算、2点の規約改正が承認された。これにより、災害等の有事の際には、電子や書面形式での総会開催が可能となった。

また、会員の資格が従来の年齢満20歳以上45歳以下から、年齢満20歳以上50歳以下に改正された。



◆議長を務めた岩瀬健治君

■ 第34回東海ブロック大会豊田大会

【道】ひとつになり進め！この先の未来のために



11月12日、同大会に半田YEGメンバー約30名で参加致しました。荘厳な記念式典から始まり木村祐一氏による記念講演、自動車産業やSDGsを学べる分科会など、非常に学びの多い大会となりました。

昨年度は新型コロナの影響で完全オンライン開催になってしまったため、同じ空間で同じ時間を共に過ごし、笑顔で語り合うメンバーの姿を久しぶりに見ることが出来て、とても嬉しく思いました。また、貴重な時間を共有したことで、固い絆を創出し、企業発展と豊かな地域社会の形成に繋がる大きなきっかけとなるであろう事を確信致しました。

今後、参加したメンバーが今回の経験を、参加できなかったメンバーや新入会員に伝えていく事で、交流と連携の輪が今より更に広がることを願っています。

研修委員会委員長 松石竜一郎(株)マツイン楽器店)

スローガン 新しい時代に向けて志を一つに!

あけましておめでとうございます

本年もどうぞよろしくお願いいたします



since 2006

春日井商工会議所女性会創立40周年記念式典に参加

11月12日、春日井商工会議所女性会創立40周年記念式典に参加させていただきました。コロナ禍の中、主催者側のご苦労は計り知れないものだったと思います。各テーブルにはアクリル板での仕切り、今では当たり前の事ですが、食事の歓談もしにくい状況、コミュニケーションは取りづらく少し残念ではありました。

そのような環境ではありましたが、特産品のサボテンをキャラクター化した”サボキャラ”をスマホでAR操作するという、画期的な演出は場が和み楽しかったです。



会場に現れたARキャラクター

春日井商工会議所女性会は40代の企業家が多く在籍されているため、活気に溢れるパワーを感じました。20年以上在籍の方々も活動的で、若いメンバーをしっかりサポートしている姿がうかがえ、大変勉強になりました。

研修交流委員会 委員 越智澄江(株丸愛)



当所女性会より参加メンバー



半田商工会議所 健康応援団

当所では、年1回、事業所の皆様に健康診断を受診していただくため、健康応援事業を実施しています。
人間ドック・健康診断からPET検診まで健診内容、年齢により15コースから選択いただけます。
経営者の方はもちろん、従業員様の健康チェックにもお役立てください！！

<<会員事業所・あおぞら共済加入者は健康診断が割引価格で受診できます！>>

- ・会員事業所…通常価格より割安になります
- ・あおぞら共済加入者…会員事業所価格より更に割安になります
中小企業共済、わーくりい知多の補助券も利用でき、更に割引できます！



何かあつてからではなく
何事もない
「今」だからこそ、
ぜひご加入ください。

● 健康診断の受診料もお得に！半田商工会議所「あおぞら共済」

— 事業所の福利厚生制度や今話題の健康経営にぜひご活用ください —

- 月額1口550円(15歳～55歳、性別問わず)という加入しやすい掛金
- 業務上・業務外を問わず、1年365日24時間保障
- 病気・災害による死亡から事故による入院まで保障
- 6大生活習慣病入院一時金、ガン入院一時金、ガン先進医療一時金を新たに創設など、充実した制度内容となっております。

●お問い合わせ 当所福祉共済課 TEL.21-0311

お申し込みは随時受付中！

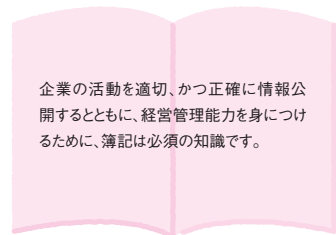


簿記検定試験 1級合格おめでとうございます！

合格者の野口英成さんにお話を伺いました。

- 簿記1級を取得した感想
学習を始めた頃は範囲の広さ、難しさにくじけそうになりましたが、合格できてうれしいです。
- 簿記検定1級を受験されたきっかけについて
会社の利益の仕組みを学ぶために勉強を始め、3級、2級とステップアップしてきました。
- この技能を将来どのように活用していきたいか
簿記の知識がある人材として、会社での業務に活かしていきたい。

企業の活動を適切、かつ正確に情報公開するとともに、経営管理能力を身につけるために、簿記は必須の知識です。



級	試験日	申込期間	受験料(税込み)
2・3級	令和4年2月27日(日)	令和4年1月11日(火)～1月31日(月)【窓口・ネット】	2級 4,720円 3級 2,850円

●お問い合わせ 当所検定担当 TEL.21-0311

今から 「脱炭素経営」への 準備を始めよう



半田商工会議所専門相談員
社会保険労務士・中小企業診断士
小藤省吾氏



明けましておめでとうございます。

昨年は地球温暖化への関心の高まりから世界的にカーボンニュートラル（温室効果ガスの排出量と吸収量を均衡させること）社会の実現に向けた動きが加速した1年であったと思います。

1. 本格化する脱炭素への動き

昨年11月17日の日本経済新聞に次の記事が掲載されました。

調達網でCO2ゼロ ホンダ、50年までに部品メーカーに年4%減要請

「ホンダは主要部品メーカーに対し、二酸化炭素(CO2)排出量を2019年度比で毎年4%ずつ減らし50年に実質ゼロにするように要請した。日本車メーカーでトヨタ自動車が21年に前年比3%減を要請しているが、長期の削減目標を示すのはホンダが初めて。調達網全体での脱炭素の動きが広がる。部品会社の選別にもつながりそうだ」

この取り組みを25年度から実施し、50年の排出量ゼロに向けた工程表を部品メーカーに提出してもらうことを求めています。ただし、CO2の削減幅や算定の基準となる年は目安とし、部品メーカーには部品の種類や企業規模に応じた排出削減を促すとされています。

昨年5月のコラム、「CM「クルマを走らせる550万人」が伝えたかったこと」で、「2050年までにカーボンニュートラル（温室効果ガス排出量実質ゼロ）、脱炭素社会を目指す」、「経済産業省は2030年代半ばには国内の新車販売の全てをハイブリット車(HV)や電気自動車(EV)等の電動車に切り替える目標を設ける方向で調整に入った」とする国の方針が日本経済を支える自動車産業に与える影響についてお伝えしました。

地球温暖化と二酸化炭素(CO2)濃度増加との関係についていろいろな意見があります。地球環境の視点から経済戦争、はては陰謀論までテレビの討論番組で激しく対立する場面を見ることがありますが、「原因はともかく、世界は二酸化炭素(CO2)削減の流れが加速している。この流れは止まらないという前提で行動していくしかない」とする意見が現実的な対応かもしれません。

2. 「環境」への取り組みも評価基準へ

前述のとおり、トヨタ自動車はサプライチェーン全体でカーボンニュートラル達成のため、主要1次取引先に対し2021年の二酸化炭素(CO2)排出量の削減目標として前年比3%減を要請し、取引先を巻き込んだ活動で目標達成を目指すこととなります。そしてやがては1次から2次そして3次の下請企業を巻き込んだ活動となることが予想されます。

これまで自動車産業では下請企業に求められる要素として、

「品質」、「コスト」、「納期」でした。今後はこれに加え「環境」も重視されることになるでしょう。

そして、自動車メーカーだけでなく、多くの産業分野で環境に関連したキーワード「脱炭素社会」、「カーボンニュートラル」、「SDGs(持続可能な開発目標)」、「ESG(環境-Environment・社会-Social・ガバナンス-Governance)」、「エコアクション21(環境省が策定した中小事業者向け環境マネジメントシステム)」等への積極的な取り組みが企業評価のポイントとして重視されることになりそうです。

3. 脱炭素経営に向けて

この動きに中小企業では限られた人員、設備、資金、情報で取り組むこととなります。そこで紹介するのが環境省が昨年3月に公開した「中小規模事業者のための脱炭素経営ハンドブック ―温室効果ガス削減目標を達成するために―」です(インターネット検索で入手可能)。

第1部では脱炭素経営のメリット、実際に取り組んだ企業の事例紹介、第2部では脱炭素化に向けた削減計画の策定手順、モデル事例の紹介と、何から始めたらいいかわからない事業者にとってヒントとなる情報が掲載されています。

第2部の削減計画STEP2では「短中期的な省エネ対策の洗い出し」として省エネ対策の例が紹介されており、まず初めに取り組むべき対象の具体的なイメージを作ることが出来るのではないのでしょうか。

更に「環境省 温室効果ガス抑制等指針」では産業部門(製造業)、業務部門等の指針に更に細かく対策メニュー(インターネット検索で入手可能)が紹介されています。

また、「働き方改革」と「CO2削減」はつながっているとして取り組みメニュー

1. 通勤方法を変更する(車→鉄道など)
2. テレワーク・自宅作業を実施する
3. 残業時間を減らす
4. オフィスでできる取り組みにチャレンジする

がどれくらいCO2削減効果があるかを簡易に算定できるツールも公開されています(働き方改革 簡易算定ツールで検索)。

このようなツールを使いながら対策を練っていくこととなります。

「脱炭素」に向けた世界の動きは中小企業の経営にも影響は必至です。今できること、将来取り組まなければならないことの優先順位を決め、一步一步着実に前に進めていきたいと思います。



もっと人へ。健やかな街づくり
八洲建設株式会社

健康生活サポート事業
ひだまりへす
健康倶楽部
株式会社ミズノ

エネルギー事業
b
株式会社ビオクラシックス半田

住宅事業
さんかぼけい知事暮らし
そよぼか
加藤建設

本社
〒475-0977
愛知県半田市吉田町一丁目60番地
TEL:0569-27-8400(代) / FAX:0569-27-8840

不動産事業
TRUST AGENCY

農業事業
かにじまち

To the future
未来へ・・・限らない発展を!!

事業内容

油圧シリンダーの開発設計～加工・組み立てまで
精密部品の加工
フォークリフト用部品の加工・溶接・塗装

ISO 9001、14001認証取得

本社
〒475-0034
愛知県半田市東億田町161番地
TEL(0569)21-2417 (大代表)
FAX(0569)22-5054
<http://www.hanju.co.jp>

HANDA 半田重工業株式会社

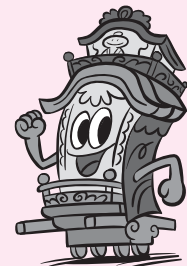
～地域のくらしの応援団～



はんしんキャラクター
「まつりちゃん」

半田信用金庫
<http://www.hanshin-ca.co.jp>

本 部	(0569)21-8211	本店営業部	(0569)21-2411
乙川支店	(0569)21-4331	新居支店	(0569)29-1431
成岩支店	(0569)23-4011	住吉町駅西支店	(0569)23-1311
成岩本町出張所	(0569)21-2353	ローンセンター	(0569)32-3310
		年金相談センター	(0569)32-3288



はんしんキャラクター
「だし太郎」

これからもずっと、このまちとともに。

東海東京証券 半田支店

〒475-0858 半田市泉町 11-1 TEL:0569-23-7111

商号等/東海東京証券株式会社 金融商品取引業者 東海財務局長(金商)第140号
加入協会/日本証券業協会、一般社団法人金融先物取引業協会、一般社団法人第二種金融商品取引業協会



www.tokaitokyo.co.jp

お車のことなら
おまかせください

自動車販売
新車・中古車

国内外問わず取り扱い致しておりますのでご購入の際は、お気軽にお問い合わせください。

修理・整備業務

- 車検整備
- 各種点検、法令点検
- 修理全般
- 板金塗装

保険業務

- AIG損害保険株式会社代理店
- 三井住友海上火災保険株式会社代理店
- あいち知多農業協同組合共済代理店

エコ(環境)整備

燃費向上=CO₂削減を目指します
エンジンの性能を蘇らせる!
エンジン出力を向上させる!
ムダなアクセルを踏ませない!

エンジン洗浄
エコアース
タコロジー

あなたと、あなたのクルマと長くおつき合いたいから。

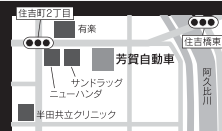
Quality Tune Up Haga 有限会社 芳賀自動車

High Quality Automobile Service and Ecological Lifestyle

お問い合わせ
下さい

TEL 0569-22-8755

〒475-0862 半田市住吉町二丁目126番地の1



日本最大級異業種交流展示会



メッセナゴヤ 2021



「メッセナゴヤ2021」に11月10日～13日、ポートメッセなごやでのリアル出展と、11月1日～19日、メッセナゴヤWEBサイト内でのオンライン出展に共同ブースとして出展。会員から募集した3社が参加した。出展各社が、自社技術の優位性や新サービス等を紹介。新たな取引や関係を築くためのPRに努めた。当所では、今後も共同出展事業を継続予定。

※当所の共同出展事業は、厚生労働省「時間外労働等改善助成金事業(団体コース)」を利用しています。

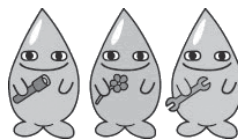
共同出展の3社より出展のご感想をいただきましたのでご紹介します。



● 半田中央印刷(株) 半田市潮干町1-21 TEL.29-2525

「ダイレクトメールの効果を視覚化するサービス」で出展させていただきました。それぞれの宛先に紐付けされた固有のQRコードを印刷し、アクセスログをとるという商材です。ありそうでないところを狙って企画したので、不特定多数のお客様が来場されるメッセナゴヤで反応を見ることができ、大変有意義な出展となりました。

やはりリアルの展示会は良いですね。半田商工会議所様のサポートに感謝いたします。コロナの影響もあり全体的な来場者数は少なかったのですが、その分寄っていただいた方には丁寧な対応ができました。ブースの場所もホールのほぼ中央、メイン通路に面しており良かったです。



● (株) 藤工業所 半田市古浜町11 TEL.24-4500

今回、半田商工会議所様よりお声がけを頂き、初めて展示会出展いたしました。継続的なお取引先20社様とのマッチングを目標としていましたが、22社様と繋がる事が出来ました。

また、普段お話しが出来ないような方たちから、様々な情報を頂けることもできました。これを参考に現状分析、課題、今後の対策等に役立てる、非常に良い機会となりました。出展してみたからこそ見える世界があり、良い刺激を得ることができました。

社員数16名、自社製品なしの小さな会社ですが、無事終わることが出来ました。来年はぜひ出展されることをお勧めします。



● 筒井工業(株) 半田市州の崎町2-112 TEL.28-4225

弊社は粉体塗装を生業とする製造業ですが、今回の展示会では新規に立ち上げたコンサルティング事業『T-CX』として、出展致しました。

ブースでは、『社員が自主的に考動できる』ようになるための体験型コミュニケーションセミナーを開催し、多くの方々にご聴講いただきました。また、製造業なのにコンサル!?と足を止めてくれる人が多かったのも印象的でした。

半田商工会議所様に手厚いサポートを頂き、お陰様で多くのご縁に巡り会う事ができました。無事出展を終える事が出来ました事を、深く感謝致します。



愛知県商工会議所連合会ブースに共同出展

県内21(名古屋商工会議所を除く)の商工会議所が県内のキラリとヒカル企業と、会議所サービス事業等を紹介している愛知県商工会議所連合会ブースから当所は(有)磯貝製本所が出展した。

江戸時代に職人の技と粋が集約された製本方法「四ツ目和綴じ」。「知多四国八十八ヶ所納経帖」をはじめ祖父の代から約半世紀にわたり、「四ツ目和綴じ」製法に携わる。そのノウハウを活かし御朱印帳、ノートやフォトブック等を製作。「手作り」で一冊ずつ丁寧に仕上げ、多品種小ロットにも対応。着物を表紙にリユースで、企業の販売促進ノベルティグッズへの活用を提案。来場された多くの方に4日間を通して、半田の魅力等を含めPR、商談へと繋げた。

キラリとヒカル企業



第12回 あいさつ川柳コンクール入賞者

半田商工会議所並びに半田市教育委員会が、あいさつ運動の一環として平成22年度より実施している「第12回あいさつ川柳コンクール」の入賞者が次のとおり決定。入賞者を対象とした表彰式は12月4日に執り行われた。



【応募者数（ ）は昨年】

■小学生以下の部:1,124名(1,112名) ■中学生・高校生・一般の部:1,245名(1,533名) 合計:2,369名(2,645名)

【小学生以下の部】

◆最優秀賞（半田商工会議所会頭賞）

「おかえりの 笑顔を見れば フルチャージ」
太田遥乃（半田市立宮池小学校5年）

選評／ご家族からの「おかえり」との言葉と笑顔は、一瞬にして一日の疲れを吹き飛ばし明日へのエネルギー源になります。帰宅した作者とそれを迎えたご家族の朗らかな情景が一枚の絵として目に浮かぶ作品です。

◆最優秀賞（半田市長賞）

「またあした せなかみおくり ありがとう」
松谷育哉（半田市立横川小学校5年）

選評／サヨナラのあいさつだけではなく、今日一日を共に過ごした友人への感謝も表われている情感に溢れた作品です。あいさつは単なる儀礼の言葉ではなく、心から交わすものとの事を教えてくれました。

◆最優秀賞（半田市教育委員会賞）

「いじはらず ごめんね言うよ がんばるよ」
林 勇大（半田市立さくら小学校3年）

選評／人とは、自分が悪いと判っていてもあやまちを素直に認められないものです。この作品にはそんな作者の想いが描かれています。反省を繰り返しながらも明日に向かって素直さを大切に生かしましょう。

◆優秀賞

○「無敵です マスクをつけた あいさつは」
岡田望亜（半田市立花園小学校5年）

選評／新型コロナウイルスにより人との接触も少なくなり、あいさつを交わす機会も減ってきています。でも感染対策を十分にほどこしていれば大丈夫。マスク越しでも元気にあいさつを交わしましょう。

○「おはようは うちのインコも おぼえたよ」
山本康陽（半田市立雁宿小学校3年）

選評／全応募作品中で一番に微笑ましく、それでいて気軽なあいさつに抵抗を持っている人間への忠告とも受け取れる作品です。インコも覚える事の出来るあいさつです。先入観を捨てて素直なあいさつを交わしたいものです。

○「あいさつで 君の心を キャッチする」
柿森菜那（半田市立乙川小学校5年）

選評／友達づくりの第一歩はやはりあいさつです。明るい元気なあいさつをしたならば、相手からもそれに負けない元気なあいさつが返ってくる。そんな嬉しい光景が見えます。信頼関係を作り出すのもあいさつからです。

【中学生・高校生・一般の部】

◆最優秀賞（半田商工会議所会頭賞）

「ようこそと いっせいに咲く 彼岸花」
榊原繁信（半田市立半田中学校3年）

選評／半田市の観光資源でもある彼岸花を取り上げた句は過去にも多くありましたが、この作品の「ようこそ」とのあいさつが半田市民全員の心をも表しているものと捉えました。矢勝川の彼岸花が目には浮かびました。

◆最優秀賞（半田市長賞）

「あいさつは 世界の無形 文化財」
富川友香理（一般・刈谷市在住）

選評／やや標語的ではありますが「無形文化財」との言葉を導き出した作者の感性に拍手を送ります。あいさつは全人類にとって必要なものです。言語は違っていてもみんなが笑顔であいさつを交わせる平和な世界を願っています。

◆最優秀賞（半田市教育委員会賞）

「目を細め またねと笑う 君が好き」
森 華子（半田市立半田中学校1年）

選評／あいさつを交わす相手の表情を巧く表現しています。ありきたりの言葉だけではなく表情豊かにあいさつをすると想いが伝わるものです。一言のあいさつで相手に好印象を与えるあいさつを大切にしたいものです。

◆優秀賞

○「打ちました？ 期間限定 ごあいさつ」
田崎 信（一般・東京都在住）

選評／いわゆる時事吟です。新型コロナウイルスワクチン接種を読み込まなかった表現が魅力的です。この作品のようにワクチン接種が期間限定で終わる事を切望していますが続きがありそうな気配。感染予防対策にご留意の程を。

○「宵闇に ぼっと瞬く こんばんは」
鈴木美音（半田市立半田中学校3年）

選評／夜道で見知らぬ人とすれ違う事には誰もが抵抗感を抱きます。でもたった一言の「こんばんは」とのあいさつにより胸に渦巻いていた恐怖感などが取り払われます。本当にひと筋の灯りを頂いた気分になりますね。

○「おはようで 寒さやらぐ 冬の朝」
松永智文（一般・清須市在住）

選評／言葉の流れやリズムに無駄がなく、加えて冬の景色と作者の想いを素直に受け止めることの出来る作品です。明るく元気なあいさつを交わし合い、冬の寒さを吹き飛ばして一日を過ごしたいものです。

選評／選考委員会委員長 浅利猪一郎(浅利猪一郎川柳事務所 主宰)

第12回あいさつ川柳コンクールに、全国より多数の応募があったことを関係者一同と共に喜びを分かち合います。一部企業では会社あるいは商品のPRとして川柳を募集する事がありますが、公的経済団体が市の教育委員会とタイアップして「あいさつ運動」を展開し、その活動の一つとして川柳を全国募集するという企画は他に例を見ません。今回の応募状況を見ると愛知県内や知多地区はもとより、東京都の中学校や岡山県の高校からも続まった応募があり、また一般の部への応募者住所を見ると全国的な広がりを見せております。この事は「あいさつ川柳」コンクールが認知されただけでなく「あいさつ運動」そのものが全国的に広がっている状況を明示しております。

選者として応募作品をシビアに見た時に、10年前から「あいさつ川柳」に接してきた半田市在住の方々や生徒の作品が現時点では一歩秀でいるとの感想を抱いていることも表記しておきます。その要因として、新たに応募された方や学生からの作品の多くは「第三者への呼び掛け」や「あいさつの説明」の範囲から抜けておらず、標語としては完成度が高いものの川柳作品として重要なポイントである作者自身の姿や心、また作品に情景が見えないと言う事にあります。指導を担当する方には今後この点を重視してご指導いただければもっと多彩な作者の心や姿の見える表現が生まれてくるものと期待しております。

全国に広がる「あいさつ運動」発祥の地が、5年前まで住んでいた半田市であり、そしてその運動の一端としての「あいさつ川柳」コンクールに関わっていただける事は川柳指導者として誇りであり、今後とも全応募作品に真摯に対応してまいります。応募者の今後の研鑽に期待すると共に、関係者各位のご尽力に敬意を表し、一連の活動がより広く全国に波及することを祈念いたします。

会議所の動き

簿記初級講座を実施(9/21～11/16)



今回の講習会では、簿記の基礎知識を学んでいただくことができました。簿記というものに触れていただいたことは大きな意義があり、日常業務で活かしていただくことはもちろん、今後の検定試験へのチャレンジや、上級取得をされることを期待したい。

名鉄知多半田駅前ロータリーに、ほんのちょっと、非日常を

11月13～20日、若手事業者などが集まったはんだストリートテラス実行委員会が主催、当所の共催により、名鉄知多半田駅前ロータリーで「はんだストリートテラス」が開催された。

歩道に人工芝を敷きハンモックチェアやこたつで憩いの空間を作ったり、キッチンカーや雑貨屋などの出店、「HandART HandART 2021」として駅前空間を利用したアート作品展示などを実施した。



経済講演会「アフターコロナは地域の時代！～これからの企業のあり方～」を開催

当所金融部会は11月16日、講師にフリーキャスターで事業創造大学院大学客員教授である伊藤聡子氏を招き、経済講演会「アフターコロナは地域の時代！～これからの企業のあり方～」を開催し、会員事業所を中心に80名が聴講した。

伊藤氏は、コロナという未曾有の事態によって、これまでの課題解決への動きが一気に速まったと述べられた。東京一極集中から地方への分散が進み、地方での新事業が雇用の増加に繋がっていること、在宅ワークや副業、DXなど多様な人材・多様な働き方へと変化させることにより労働力不足の解決に繋がっていることなど、企業の取り組み事例を交えて説明された。またそれらの企業の取り組みは、SDGsの視点が不可欠になっていると強調された。

これから企業は、さまざまな社会課題をビジネスチャンスと捉え、各地域において特性を踏まえた事業活動を行っていくことが重要であると締めくくった。



金融部会長／間瀬朱実(知多信用金庫)

第74回全知多珠算競技大会を開催

半田商工会議所・大府商工会議所と日本珠算連盟半田支部・日本珠算連盟大府支部は11月23日、当所において「第74回全知多珠算競技大会」を開催した。当日は、知多半島各地から76名の小・中学生が集まり、参加者を学年別に分け、かけ算、わり算、みとり暗算、みとり算の4種目の合計得点を競い合った。各種目、部門別優勝者は次のとおり【()は所属珠算塾、敬称略】

◆個人競技

- 小学校2年生以下の部【武豊町教育委員会賞】
竹内 悠人(久世珠算塾新教室・知多市)
- 小学校3年生の部【大府市教育委員会賞】
榊原 彰馬(皇珠算塾・美浜町)
- 小学校4年生の部【半田市教育委員会賞】
竹内 博遠(栄速算学園・大府市)
- 小学校5年生の部【武豊町長賞】
渡邊 果南(河井速算塾・半田市)
- 小学校6年生の部【大府市長賞】
平木 沙奈(皇珠算塾・美浜町)
- 中学生の部【半田市長賞】
餌取 佑直(大府速算塾・大府市)

◆読上暗算競技(番外競技)

- 一部 山田 煌明(久世珠算塾新教室・知多市)
- 二部 澤田 唯斗(皇珠算塾・美浜町)
- 三部 高下 百々子(皇珠算塾・美浜町)
- 四部 餌取 佑直(大府速算塾・大府市)

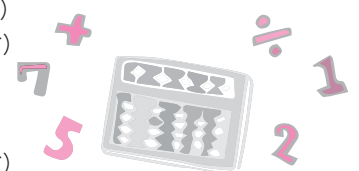
◆読上算競技(番外競技)

- 一部 榊原 彰馬(皇珠算塾・美浜町)
- 二部 餌取 佑奈(大府速算塾・大府市)
- 三部 高下 百々子(皇珠算塾・美浜町)
- 四部 餌取 佑直(大府速算塾・大府市)

※一部(小学校3年生以下)、二部(小学校4年生)、三部(小学校5・6年生)、四部(中学生)

◆団体競技

- 一部 【日本商工会議所会頭賞】 河井速算塾・半田市
 - 二部 【中日新聞社賞】 栄速算学園・大府市
 - 三部 【愛知県知事賞】 皇珠算塾・美浜町
- ※一部(小学校3年生以下)、二部(小学校4年生)、三部(小学校5・6年生)
※当日の結果上位3名の合計得点による。





移転オープン

パナシエ

「上質な大人服を提供し、素敵な女性を目指す」をコンセプトに、半田市青山で女性向けのセレクトショップをオープンしていた、パナシエがこの度、半田市清城町に移転した。

オリジナリティ溢れるトータルファッションで、満足のいく商品を提供している。



代表／岡島真由美

住所／半田市清城町1-12-18

ファインレジデンスCOP1F中央

営業時間／10:30～18:00 TEL／89-9812

自動販売機導入により、ジェラートを24時間販売 知多セントラルシステムズ(株)

2021年10月1日～本社前に自動販売機を設置し、購入は24時間可能。まるで出来たてのようなジェラートを食べることができるスマートジェラート商品を販売。

種類は、Yahooショッピングにて1位を獲得した「知多ミルクジェラート」等ネットでの注目商品8品を販売している。

今後は、店舗人気ナンバーワンの「ブロンテ産ピスタチオ」や季節商品の販売も検討していく予定である。



代表／川澄哲裕

住所／半田市瑞穂町5-1-1

TEL／22-9808

HP／<https://www.ccsice.com/>

商店街逸品名品テストマーケットに参加 半田市商店街連合会

11月12日・13日、半田市商店街連合会(野々村照義会長／長文種苗店)は、第11回商店街逸品名品テストマーケット(金山総合駅構内にて開催)に参加。



半田商業高校にて、SDGsを学ぶ生徒有志が開発した、ココロギクッキー・ココロギマドレーヌ・ココロギドーナツの他、地元醸造品を使用した和洋スイーツを販売した。

当所企業問題対策委員会は、働きやすい職場づくり支援としてお役立ち情報をご案内します。

e-ヘルスネット(厚生労働省) <https://www.e-healthnet.mhlw.go.jp>

「e-ヘルスネット」は、生活習慣に関連する病気の情報や、毎日の生活習慣を改善するヒントとなる情報を、各分野の専門家が解説するものです。

それらに関わるわが国の健康施策、専門用語の解説なども掲載しています。メタボや飲酒・喫煙による健康への影響が気になる方は必見です。

情報を知って活用しよう 情・知・活

名古屋法務局からのお知らせ

実質的支配者リスト制度の創設

株式会社の申出により、商業登記所が、当該株式会社が作成した実質的支配者(BO)リスト(その要件である議決権の保有に関する情報を記載した書面)について、所定の添付書面により内容を確認して、その保管及び写しの発行を行う制度が始まります。

令和4年1月31日開始

START



お問い合わせ 名古屋法務局法人登記部門

TEL.052-952-8111

【詳しくは法務省のホームページへ】

https://www.moj.go.jp/MINJI/minji06_00116.html

半田警察署からのお知らせ

1月は、“魔の時間”(夕方の5-7時)に注意!

1月は、年間で最も寒くなる月です。年明けの中旬以降に人や車が本格的に活動を始め、特に歩行者が被害となる交通死亡事故が急増する傾向があります。ドライバーの方は、速度を控え、早めのライト点灯とハイビームを活用するなど歩行者の早期発見に努め、歩行者の方は、明るい服装と反射材の着用をお願いします。

点灯時間の目安は午後4時

はんだまちなか成人式応援隊2022

私たちは、半田のまちをあげて皆さんの成人をお祝いします。

半田ならではの「映えスポット」で晴れ着姿を撮影したり、大切な友人や家族との語らいや食を楽しんだりして、素敵なお時間をお過ごしください。

撮影スポット、協賛店舗の紹介、イベント情報などお祝いメニューは、右のQRコードからご確認ください。

成人





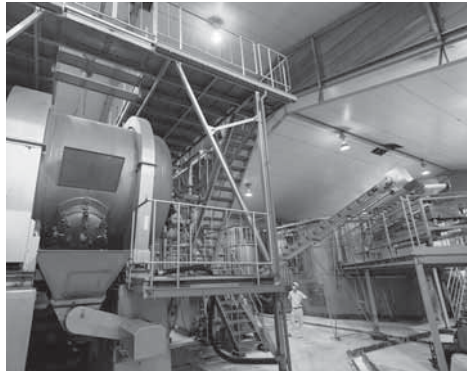
半田の醸造元・中利

受け継がれた木桶の味に現代の知恵と技術を融合

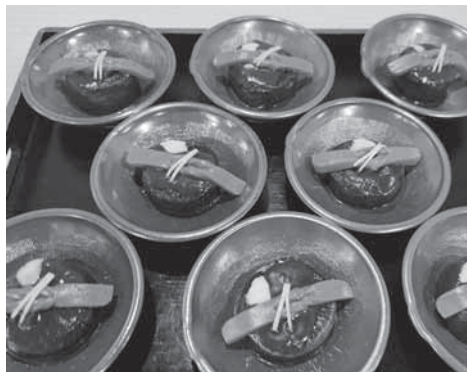
明治29年創業の中利。創業から木造の建物で仕込みを続けてきた中利は、平成10年の工場建て替えを機に、長年継がれてきた職人の手技をプログラム化して自動製造へと移行。同時に発酵に関する最新の研究情報や知識を取り入れて誤りとなった古い常識は捨て、おいしさの向上と品質の安定を実現しました。続きはうまいの根っこ、をご覧ください。



続きはこちら



▲「すでに販売中の既存商品も定期的に味の見直しを行うなど、努力は怠らないですね」と話す社長の内山さん。国内外から発酵食品へ関心が集まる昨今、伝統だけに甘えず、新しい自由な味のカチを求め続けます。



▲今までやってこなかったオープンファクトリーにも挑戦。一般消費者に直接想いを届けます。工場見学後は中利の調味料を生かした醸造レストランで食事(醸造グルメツアーの様子)。

うまい 根っこ、

知多の醸造

- 1 醸造レストラン認定店募集中!
知多半島の醸造メーカーの醸造品を使っているお店を募集しています。
- 2 知多半島の醸造品の販売ははじめました!
知多半島のメーカーの商品がこれほど揃う場所はありません。ぜひご利用ください。
- 3 醸造グルメツアー募集中!
今年度はあと2コース実施します。ぜひご参加ください。



詳しくはこちら

ライフスタイルが変化する中、家庭における調味料の位置付けも大きく変わっています。その中でどのような提案ができるかメーカー×飲食店で新しい形を模索しています。

文責 半田市観光協会 事務局長 榊原 宏

巻末コラム



自分の利益だけを考えるのではなく、お客様に満足してもらうと同時に、社会貢献もできるのがよい商売であるという、近江商人の心得を表したものだ。

明けましておめでとうございます。令和4年、2022年が明けました。今年は寅年、私は年男です。12年に一度このセリフを言える”特権”がありますので、年初にあたり、少し寅年に触れてみたいと思います。

直前の寅年は、平成22(2010)年。当時の私は青年部事務局の仕事が中心でした。東海ブロック大会半田大会が開催された傍ら、半田の単会内では、内海海岸での地引網漁、ドイツ発祥のスポーツ競技インディアカ、木曾川での川下りラフティング等々、様々な体験をさせていただきました。

また、当時の私は観光振興業務にも携わっており、当地域のご当地検定「半田ふるさと検定」を初実施したのもこの年でした。青年部ではこの検定とタイアップした「ハンダクエスト」という市内の観光名所に足を運び、位置情報が確認できると携帯端末に問題が配信され、正解すると次の目的地が分かり市内を次々と回遊する地元再発見の事業を開催しました。今ではごく普通のイベントかもしれませんが、当時はスマホでなくガラケーでやってたんですから、事業計画・プログラム開発した青年部メンバーにはただただ脱帽です。

と、この12年間で生活様式が大きく変わったことを実感します。これからの12年はもっと激変することでしょう。

私が当所に採用いただいたのが24歳の時、寅年でした。今年の誕生日を迎えると、ちょうど人生の半分を当所職員として過ごしたことになります。そして次の寅年で定年を迎えます。言わばこれから最終クール。着地点をしっかりと見据え、今年の寅年を新たなスタートの年として位置づけ、寅のごとく邁進したいと思います。

事務局長 森 啓貴



農家の大地からお客さまの大地へ

私と母(会長)のパンとの出会いは、ちょっとした一言から始まりました。パン好きの母の友人のビルのオーナーから、「このビルにパン屋さんで欲しい」と、半田市内でフレンチレストランを経営していた母が声をかけられ、2013年に高岳(名古屋市東区・本店)にお店を出すことになりました。私はフラワーデザイナーとして働きながら、少しずつお店を手伝うようになりました。そのような中で徐々に、生まれ育った地元にお店を出したい、と思うようになり、2020年8月に2号店としてここをオープンしました。コロナ禍の真っ只中で不安もありましたが、そういう時だからこそという想いが強かったですね。コロナ禍の中であらゆる行動が制限され、私自身も自由に動けない苦しさを存分に感じていました。そんな中でも、3食きちんと食べるんですよ(笑)。食べることは楽しくて大切なことと改めて実感しました。色々な制約の中で暗くなった世の中をパンを食べることで、美味しい!と一瞬でも明るい気持ちになれたらと願い、皆さまが心休まる場所になればという想いを込め、お店を作りました。非日常を意識した空間にこだわり、高い天井とおしゃれな商品棚、外からたっぷり陽が差し込み、開放感あふれる店舗にしました。

経営理念は『自然に優しく、地球に優しく、人に優しく、楽しく仕事をする』ことで、その想いは商品に表れています。国産にこだわった小麦粉、フランスのオーガニックのチョコレートなど、添加物、保存料を極力排除した原材料を使用しています。新鮮なうちに召し上がっていただくために、ちょっと小さめの食べきりサイズです。そしてビジュアルにもこだわり『カワイイ』を追求し、食べるだけでなく、買ってから食べるまでのドキドキ感も大事にしています。『カワイイ』パンをSNSにあげてくださるお客さま

が多く、関東・関西地方からもご来店いただき、SNSの力を実感しています。(通販でも日本全国にお届けしています)

オープンして分かったことですが、半田から本店にお買い求めにいらっしやっていた方も多く「近くにできたので嬉しい」という声もお聞かしています。ショーケースの中

のパンを宝石のように扱い、お客さまとの会話を大切にしながら、その日のお客さまのシーンに合ったパンをお届けしています。当店のパンは、お土産としての需要も多く、経営者の方や営業マンがご挨拶がわりに、また、ご自分へのご褒美パンとしてなどでお買い求めになられる方が多いようで、「箱に入れてください」と言われるお客さまもいらっしゃいます。パンはお皿やフォークを使わずに、その場でそのまま召し上がりいただけるので、気を遣わせることなく、さり気なく差し入れができます。

オーガニックの大粒なぶどう三種類をラム酒に漬け込んだ『ぶどうパン』も人気です。ぶどうを食べているような食感で「ぶどうパンは嫌いだったけれど、食べられるようになった」と言われるお客さまもいらっしゃいます。原材料のぶどうやチョコレートなど、本物の味を味わっていただけたら嬉しいですね。

私は海外へ一人旅に行ったり、自然とふれあうことが大好きです。何か始める時は不安よりもワクワク感が大きいですね。新しい取り組みとして、老舗のお弁当屋さん(松浦商店)とコラボしてカレーパンを作ったり、『旅するterre à terre』としてキッチンカーでイベント会場に出かけることも始めました。最近、粘土で作った見本用のパンを娘が使って遊び始めたのを見て、これらのパンで『ままとセット』を作ったら、子どもたちが遊びを通してパン屋さんになることを夢見たり、食べることへの興味を持ってくれるかなあ、と想像するだけでワクワクしてきました。今後、販売を予定しています。

思い返せば、祖父母が作った野菜を食べて育った私は、一人暮らしをした時に初めて買い求めた野菜を食べて、味の違いに衝撃を受けました。祖父母の美味しい野菜を今まで当たり前食べていたことが、すごく贅沢で幸せなことだったと気づき、食の質の大切さを実感しました。その想いが私の原点になっています。

店名はフランス語で『大地から大地へ』です。私たちは『農家さんの大地から、お客さまの大地へ』つなぐ架け橋になりたいと思っています。



☆ハルクラックカン®
有名ハティスリー®でも使われる、フランスヴァローナ®のチョコレートを

☆紅茶プリオッシュ®
ビンナールも印象的な定番とユー



竹内 小百合さん

- 所在地/半田市庚申町2-27-1
- 営業時間/9:30~ 売り切れ次第終了
- 定休日/水曜日
- TEL/59-0076
- http://terreaterre.info/
- instagram terreaterre.official
- 名古屋高岳店/名古屋市東区泉3丁目28-3 B1F

登場者募集中!

あなたの周りに輝いている方はいらっしゃいませんか! 男性・女性・自薦・他薦は問いません。ご連絡をお待ちしています。TEL.21-0311(広報チーム)

ちたしん は地域の人々の生活を応援しています



ふれあい地元とともに

知多信用金庫

半田市星崎町3丁目 39番地の18 (本部)

TEL : 0569-22-3511 (代表)

<https://www.chitashin.co.jp>